

SHARP

MX-M503N/MX-M453N
MX-M363N

Multifunktionelle Digitale Systemer



Hurtige og effektive sort/hvide multifunktionelle systemer med **farvescanning via netværk**





50/45/36 s/h
sider pr. minut



**Stort
brugervenligt
LCD-panel**

Den **styrke og produktivitet** ethvert kontor har brug for

Vores nye multifunktionelle sort/hvid printere er udstyret med mange af de avancerede funktioner, som allerede har gjort Sharps multifunktionelle farveprintere til en stor succes - de er perfekte til det travle kontor og enhver mellemstor eller større arbejdsgruppe!

MX-M503N, MX-M453N og MX-M363N kombinerer hurtig farvescanning via netværk med stærke print-, kopi- og fax-funktioner. De har hastigheden og alle de funktioner, der gør dem uundværlige på din arbejdsplads. Og så er de endda brugervenlige!

Det udtrækkelige tastatur gør det hurtigt og enkelt at indtaste data og skrive e-mail. Den store 8,5" berørringsfølsomme LCD-farveskærm med miniaturevisninger gør selv de mest avancerede funktioner intuitivt tilgængelige her og nu. Skærmen kan konfigureres, så forskellige brugere får deres eget startskærmbillede med brugerbestemte taster.

Mere for dine penge

IT-administratorer vil værdsætte funktionen Remote Access Interface, som gør det muligt at se og betjene den enkelte maskines frontpaneldisplay via hele netværket. Alle vil elske det moderne design, der gør de nye multifunktionelle printere til et perfekt valg i ethvert moderne kontor.

De kan også leveres med Sharp OSA® (Open Systems Architecture), som giver adgang til et bredt udvalg af tredjeparts softwareløsninger, der kan automatisere mange manuelle kontoropgaver såsom lagring og håndtering af dokumenter eller behandling af formularer.

Designet med tanke for miljøet

De Energy Star-certificerede MX-M503N, MX-M453N og MX-M363N er både udstyret med en manuel strømsparefunktion, der sparer energi og sænker de samlede løbende omkostninger, og et brancheførende design, der sætter det natlige energiforbrug helt ned på en enkelt watt - lige akkurat nok til at modtage fax.

Og der er taget lige så store hensyn under fremstillingsprocessen og i valget af materialer. De miljøvenlige og brugervenlige multifunktionelle printere er i fuld overensstemmelse med RoHS-direktivet, og er helt fri for skadelig krom og bly.





Udtrækkeligt
tastatur



MX-M503N/MX-M453N/MX-M363N - Vigtigste funktioner

Meget produktiv output

- Hurtig udskrivning på op til 50/45/36 sider pr. minut og første kopi på kun 3,9/3,9/4,6 sek.
- Efterbehandlingsmuligheder som finisher med hæfte- og foldefunktion eller en kompakt finisher med hæftning
- Indbygget uendeligt duplex-modul og høj-hastigheds Duplex Single Pass-arkføder til 100 ark
- Scanningshastighed på 70 originaler pr. minut for tosidede og enkelt-sidede originaler i farve og sort/hvid
- Standard harddisk samt elektronisk sortering
- Standard papirkapacitet på 1.100 ark, kan udvides til maks. 5.600 ark
- Netværks-tandemfunktionen fordobler produktionshastigheden ved at forbinde to multifunktionelle printere
- Jobfunktion til dokumenter med stor volumen

Sharps unikke funktioner

- Sharp OSA (Open Systems Architecture)^{*3} muliggør integration med netværksprogrammer, som herefter er tilgængelige via LCD-betjeningspanelet
- 8,5" touchscreen LCD-farveskærm giver miniaturevisninger/forhåndsvisninger af dokumentarkivering og modtaget fax, samt forhåndsvisninger af kopi/send/gem-job
- Betjeningspanelet kan vises på afstand og betjenes på en pc
- Med det udtrækkelige QWERTY-tastatur (ekstraudstyr) er det nemt at indtaste tekst

Alt i ét-ydelse

- Understøtter Gigabit Ethernet og de nyeste netværksprotokoller og operativsystemer
- Standard PCL5e/PCL6 og Postscript som ekstraudstyr
- Fuldfarve scanning via netværk til e-mail/FTP-server/arbejdsstation/ netværksmappe/USB.
- Understøtter formaterne JPEG, TIFF, XPS, PDF og High Compression PDF^{*1}
- Med USB-porten på forsiden af den multifunktionelle printer er det nemt at scanne til/udskrive direkte fra USB-hukommelsen
- Sharpdesk giver integreret, intuitiv dokumenthåndtering på pc'en
- Benyt arkiveringsfunktionen til at lagre jobs, som ofte anvendes, direkte på harddisken.
- Super G3-fax og internetfax, der understøtter direkte SMTP, som ekstraudstyr
- LDAP-understøttet for let browsing af e-mail adresser og faxnumre
- Understøtter XPS-formatet (standard for scanning; ekstraudstyr til udskrivning)

Miljømæssigt avanceret design

- Fremstillet uden bly og krom (RoHS-kompatibel)
- Energy Star-certificeret
- Energibesparende design (mindre end 1 W i standby til faxmodtagelse)

Sikkerhedsløsninger i flere niveauer

- Data Security Kit (ekstraudstyr) krypterer og sletter data, der er lagret i den multifunktionelle printer
- Understøtter IEEE 802.1X-standarden for port-baseret netværksadgangskontrol
- Funktionsspecifikke brugerkoder
- External Active Directory-serveren muliggør styring af brugergodkendelse for flere multifunktionelle printere og et større antal brugere
- IP/MAC-adressefiltrering begrænser uautoriseret adgang
- SSL og IPsec muliggør datakryptering for sikker netværkskommunikation
- Krypteret PDF med adgangskodebeskyttelse til sikker scanning
- Dokument Kontrol-funktion^{*2} forhindrer uautoriseret kopiering, scanning, faxning og arkivering af fortrolige dokumenter

Suveræn billedkvalitet

- Udskrivning i høj kvalitet med ægte 1.200 x 1.200 dpi
- Høj billedkvalitet med 256 gråtoneniveauer. Gengiver fine linjer, små fonte og de vanskelige gråtoner meget tydeligt
- Digital autoeksponering og tekst/foto-funktion giver optimal kopikvalitet

^{*1} Kræver MX-EBX3 som ekstraudstyr

^{*2} Kræver Data Security Kit som ekstraudstyr

^{*3} Kræver MX-AMX2 og/eller MX-AMX3 som ekstraudstyr





**Kvalitets-
udskrifter med
1200 x 1200 dpi**



**Højkapacitets
finisher**

Fremragende **udskrivning**

Med tre udskriftshastigheder at vælge imellem, 36 sider pr. minut, 45 sider pr. minut eller den imponerende 50 sider pr. minut - alle med ægte 1.200 x 1.200 dpi opløsning - kan du finde den model, der opfylder behovene i netop dit team. Og det er kun begyndelsen.

De høje udskriftshastigheder understøttes af en række avancerede funktioner og valgmuligheder, som vil hjælpe dig med at øge produktiviteten til hidtil ukendte niveauer.

En generøs 80 GB harddisk og kraftfuld processor gør selv de mest komplekse jobs til en leg. Du kan udvide standard papirkapaciteten fra 1.100 ark helt op til 5.600 ark så større opgaver løses uden ophold. Og når der bliver travlt, kan du endda dele job mellem to multifunktionelle printere så hastighed og kapacitet fordobles.

Avancerede efterbehandlingsmuligheder

Nu kan du bearbejde dine dokumenter professionelt med en række valgmuligheder, der sorterer, folder og hæfter siderne, præcis som du vil have dem. Valgmulighederne omfatter en pladsbesparende indbygget finisher med hæftning og forskudt sortering samt hullemodul som ekstraudstyr.

Den store ryghæftningsfinisher kan false/folde og hæfte både enkelte sider og store dokumenter til brochurer. Du kan alternativt vælge en højkapacitets finisher til 4.000 ark, som er perfekt til store dokumenter.

Specielle udskriftsfunktioner

Andre nyttige funktioner giver dig mulighed for udskrivning direkte fra USB-nøgler, udskrivning af prøvesæt før lange printkørsler samt andre tidsbesparende funktioner såsom direkte udskrivning fra websider, fra vedhæftede filer i en e-mail og fra FTP-servere.

Hurtigt overblik

- **Vælg mellem tre modeller** med høje udskriftshastigheder: **36, 45 eller 50 sider pr. minut.**
- **Suveræn 1.200 x 1.200 dpi**, selv ved maksimale udskriftshastigheder.
- **Uendeligt duplex-modul** - spar lagerplads og penge.
- **Standard netværksprinter understøtter Gigabit Ethernet** og de gængse netværksoperativsystemer og -protokoller.
- **Udskrivning direkte fra USB-hukommelse** - bekvem udskrivning af data direkte fra de fleste USB-hukommelser uden brug af pc.
- **Direkte udskrivning af XPS/PDF/TIFF/JPEG^{*1}** - spar kostbar tid ved at udskrive XPS- PDF-, TIFF- eller JPEG-filer uden brug af printerdriveren. Filer kan udskrives direkte fra en FTP-server, en webside eller en vedhæftet fil i en e-mail.
- **Standard PCL5e og PCL6** samt PS3-emulering som ekstraudstyr^{*2}.
- **Netværks-tandemfunktion** - kan fordoble den effektive udskriftshastighed ved at dele job mellem to multifunktionelle printere i det samme netværk.
- **Prøveudskrivning** - udskriv et "testsæt", før du accepterer udskrivning af en større arbejdsopgave.
- **Stregkodefont** -udskriftskompatibilitet^{*3}.

^{*1} Kræver MX-PKX1 som ekstraudstyr til udskrivning direkte fra PDF, og MX-PUX1 / MX-SMX3 for XPS. Understøtter muligvis ikke alle formater

^{*2} Kræver MX-PKX1 som ekstraudstyr

^{*3} Kræver AR-PF1 som ekstraudstyr

Efterbehandlingsmuligheder



(10Base-T/100Base-TX/1000Base-T)



- Windows NT® 4.0, Windows Server™ 2003/2008
- Windows® 98/Me, Windows® 2000/XP/Vista
- Macintosh, Novell, UNIX, AS400



Duplexfeeder
til 100 ark

Hurtig 1. kopi på
3,9 sekunder



Nem, effektiv kopiering

Alt ved disse nyeste multifunktionelle printere er blevet optimeret, hvad angår hurtighed, effektivitet og brugervenlighed. Ikke alene kopierer de lige så hurtigt, som de udskriver, de har også en første kopitid på kun 4,6 sekunder eller 3,9 sekunder, afhængigt af model.

Kvaliteten er præcis så god, som du er vant til fra Sharp. 1.200 x 1.200 dpi opløsning understøttes af 256 gråtoner til gengivelse af fine linjer og vanskelige gråtoner. Digital autoeksponering giver optimal kopikontrast, og tekst/foto-funktionen giver nøjagtige kopier hver gang.

Den lange række af avancerede kopifunktioner giver en utrolig alsidighed og hjælper alle med at øge produktiviteten. F.eks. er bogkopi-funktionen fantastisk til at samle kopier af en bog (eller anden indbundet original) direkte til brochureformat. Med kortkopi-funktionen kan du kopiere begge sider af et kort, f.eks. et ID-kort eller kørekort, til én side med en enkel betjening. Funktionen kopiering/udskrivning på faneblade gør det nemt at kopiere eller udskrive direkte på "fanen".

Hurtigt overblik

- **Hurtig 1. kopi på kun 3,9 sekunder** (4,6 sekunder med MX-M363N).
- **Højhastigheds A3 Duplex Single Pass-arkføder til 100 ark (DSPF)** for nem og hurtig dobbeltsidet kopiering.
- **Kopifunktion for blandede originalstørrelser** genkender automatisk dokumenter af forskellige størrelser og vælger det rette papir.
- **Elektronisk sortering og forskudt stabling** med pladsbesparende indbygget finisher holder job adskilt.
- **Jobfunktion** til lettere håndtering af store job, selvom de overstiger kapaciteten for DSPF.
- **Billedredigeringsfunktioner**, herunder samkopiering, flersidet forstørrelse, billedgentagelse og spejlvendt billede for ekstra alsidighed.
- **Prøvekopifunktion** - lav et prøvesæt af dokumenter før udskrivning af alle kopierne.
- **Indføjelser af forsides/transparent** giver dokumenterne en professionel fremtoning.

med farvescanning via netværk





**Scan til E-MAIL,
NETVÆRK, PC, FTP
eller USB**



**Udtrækkeligt
tastatur**

Hurtig farvescanning via netværk

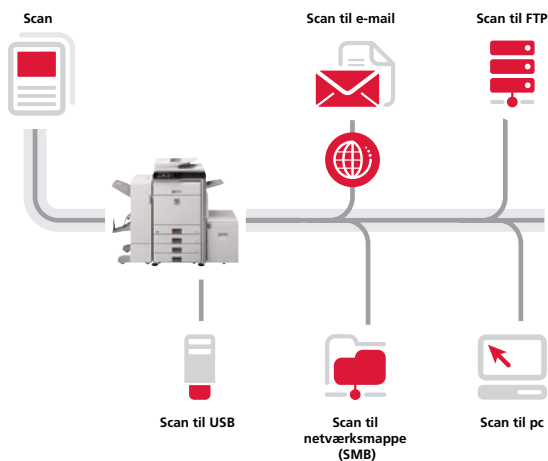
De nye multifunktionelle printere MX-M503N, MX-M453N og MX-M363N kan alle gennemføre store scanningsopgaver med op til 70 originaler pr. minut, uanset om det er i sort/hvid eller farve, enkelt- eller dobbeltsidede originaler.

Et udtrækkeligt tastatur gør det nemt at tilføje data til scannede dokumenter samt vælge flere destinationer, herunder e-mail modtagere, netværksmapper, FTP-servere, dit skrivebord eller en USB-nøgle. Du kan også scanne dokumenter direkte til en række formater, herunder XPS, JPEG, TIFF og PDF, samt High-Compression PDF-format^{*1}. Det betyder mindre filstørrelser, hurtigere overførsel og lavere omkostninger.

Hurtigt overblik

- **Fuldfarve scanning** til din pc, e-mail modtagere, FTP-servere, netværksmapper eller en USB-nøgle, der bare kan sættes ind i USB-porten.
- **Udtrækkeligt tastatur** for nem tilføjelse af data.
- **DSPF scanner begge sider af arket samtidigt** med en hastighed på op til 70 originaler pr. minut.
- **Scanning af blandede originalstørrelser** tilpasser automatisk dokumenter af forskellige størrelser.
- **Kompatibel med TWAIN-kompatible** netværksprogrammer.
- **Sharpdesk™** -software til dokumenthåndtering medfølger.
- **Lightweight Directory Access Protocol (LDAP)** muliggør hurtig gennemgang af e-mail adresser for hurtig distribution af indscannede dokumenter samt automatisk synkronisering med din primære mail-server.
- **Scan direkte** til XPS, TIFF, JPEG, PDF, krypteret PDF og High-Compression PDF^{*1}

^{*1} Kræver MX-EBX3 som ekstraudstyr.





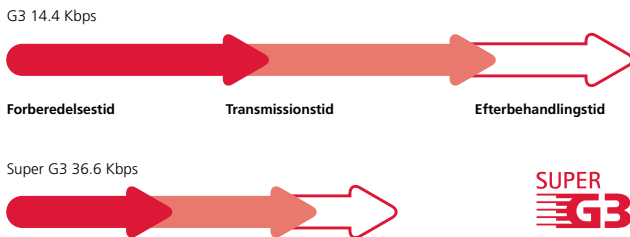
**Automatisk
efterbehandling**

**Fax
thumbnail**

Alsidig fax

Du kan gøre de nye multifunktionelle printere endnu mere funktionelle med et fax-kit (ekstraudstyr). Dokumenter kan enten scannes og sendes med den ultrahurtige 33.600 bps Super G3-fax, eller du kan bare sende digitale filer direkte fra din pc med funktionen pc-fax/pc-internetfax^{*1}.

Man kan desuden vælge, at fax, der modtages, ikke automatisk skrives ud, men sendes til en mail-adresse, hvor man tager stilling til, om dokumentet skal udskrives.



Automatisk fax-efterbehandling

Det indbyggede duplex-modul sparer ressourcer ved automatisk at udskrive indkommende fax på begge sider af papiret. Du kan indstille maskinen til automatisk at lave kopier til distribution. Hvis du har en finisher installeret (ekstraudstyr), hæfter den også flersidede fax, så de er lettere at holde adskilt fra andre udskrevne sider.

Hurtigt overblik

- **Send eller modtag enkelt- eller dobbeltsidede fax** i op til A3-størrelse.
- **Super G3/IBIG-komprimering** for ekstra hastighed og online transmission for hurtigere drift.
- **Afsender fax** på mindre end tre sekunder.
- **One-touch opkald** af op til 1.000 gemte numre.
- **Kan sende fax** til ikke mindre end 500 destinationer.
- **Papirløs fax med indkommende routing og miniaturevisninger** gør det muligt for dig at bestemme, hvilke fax der skal udskrives.
- **Flashhukommelse** forhindrer datatab i tilfælde af strømsvigt.
- **Duplex-fax** scan og send begge sider af tosidede dokumenter, og udskriv indkommende fax på begge sider af papiret.
- **Internetfax^{*1}** med direkte SMTP understøttet betyder, at udgående internetfax ikke går via mailservoren, så transmissionen bliver hurtigere og billigere.
- **Pc-fax/pc-internetfax^{*1}** - send data direkte fra pc'en til en faxmaskine, uden at udskrive på papir.
- **Bekræftelse af faxdestination** forhindrer transmissionsfejl - faxnumre skal genbekræftes før afsendelse.

^{*1} Pc-ax kræver MX-FXX2 som ekstraudstyr; pc-internetfax kræver MX-FWX1 som ekstraudstyr





Forhåndsvisning af scannet materiale



Sharp OSA®

Stærk dokumenthåndtering

De nye multifunktionelle printere fra Sharp leveres komplet med alt, hvad du behøver for at administrere dit dokumentworkflow. En integreret harddisk på 80 GB giver dig masser af plads til at gemme scannede filer til fremtidig søgning. Du kan endda gemme og gentage hele printkørsler uden at skulle genskabe jobbet.

Op til **3.000 filer eller 20.000 sider**^{*1} kopi, print, scanning og fax^{*2}-data kan arkiveres i op til **1.000 delte mapper til langtidslagring**. Op til **1.000 filer eller 10.000 sider**^{*1} kan placeres i midlertidig lagring, så job kan gentages uden at skulle genskabes. For at få adgang til dem skal du bare bladre igennem miniaturevisningerne på LCD-panelet, foretage et valg og indtaste din PIN-kode.

Let dokumenthåndtering med Sharpdesk™

Sharpdesk software til dokumenthåndtering er en desktopbaseret løsning, der kan håndtere mere end 200 forskellige filformater. Den giver dig mulighed for at gennemse, sortere, søge efter og dele filer, og den er også i stand til at oprette dokumenter, der kombinerer scannede data og data lavet af brugeren.

- Intuitiv **miniaturevisning**.
- Sharpdesk billedbehandling giver **noteværktøjer** til papirfri korrekturlæsning.
- Sharpdesk **Composer** kombinerer forskellige filtyper i et enkelt dokument.
- **Optisk karaktergenkendelse (OCR)** konverterer papirdokumenter til redigerbare tekstfiler
- I **Output zone** distribueres filer til e-mail, printere eller andre programmer.
- **Filsøgning** muliggør søgning efter filnavn, nøgleord eller miniature.



Sharp OSA® (Open Systems Architecture)

Du kan gøre MX-M503N, MX-M453N og MX-M363N endnu mere produktiv med Sharp OSA (Open Systems Architecture), som lader 3. parts udviklere integrere den multifunktionelle printer direkte med dine forretningsprogrammer. Der findes tre Sharp OSA-moduler som ekstraudstyr:

- **Application Integration Module (MX-AMX1)** - gør det muligt for brugere at tilføje data til indscannede dokumenter, inden de sendes direkte til programmer med henblik på bearbejdning og arkivering.
- **Application Communication Module (MX-AMX2)** - gør det muligt for eksterne applikationer at oprette, konfigurere og udføre scanning og udskrivning af job på den multifunktionelle printer.
- **External Account Module (MX-AMX3)** - sporer enkeltpersoners og arbejdsgruppers forbrug og begrænser brugen i henhold til individuelle adgangsrettigheder.

^{*1} Målt ved hjælp af Sharps standardskema (A4 med 6 % dækning, sort/hvid). Hurtigfilmappen deler harddisken med jobfunktionen. Ved brug af begge funktioner er 12 GB data tilgængelige. Lagringskapaciteten er mindre for farvesider.

^{*2} For fax- og internetfaxjob er det kun afsendte data (ikke modtagne fax), der kan gemmes i dokumentarkiveringsfunktionen.





Printer Administration Utility



Remote frontpanel

Integreret enhedsstyring

Som alle Sharp multifunktionelle printere er MX-M503N, MX-M453N og MX-M363N nemme at konfigurere og understøtte, og flere enheder kan styres på afstand fra et enkelt sted. Resultatet er minimal tid og indsats med maksimal arbejds effektivitet.

Webbaserede systemindstillinger

Administratorer kan konfigurere vigtige systemindstillinger såsom kontrol af adressebog, styring af dokumentarkivering og kontrol af operatør adgang, både fra netværket og fra betjeningspanelet på maskinen.

Adgangskontrol

Du kan holde styr på de løbende omkostninger ved at begrænse, hvem der kan bruge den multifunktionelle printer og til hvilket formål, ved for eksempel kun at give bestemte personer tilladelse til at foretage lange udskrifts- eller kopieringer.

Adgangs- og brugsrettigheder kan angives for forskellige arbejdsgrupper og afdelinger, og der kan opnås yderligere kontrol ved opsætning af op til 1.000 adgangskodebeskyttede brugerkonti med individuelt tilpassede indstillinger.

Fjerndiagnose

MX-M503N, MX-M453N og MX-M363N kan overvåges på afstand via en webbrowser. En meddelelse som f.eks. "Lav toner" bliver vist på den multifunktionelle printers webside. Hertil kommer, at funktioner som E-Mail Status og Alert automatisk opretter og sender e-mail meddelelser, når indgreb eller vedligeholdelse er påkrævet.

Netværkssoftware

Sharps Printer Administration Utility (PAU) gør configurationen af printere og multifunktionelle printere hurtigere og nemmere end nogensinde før. Med PAU kan du overvåge enhver SNMP-kompatibel printer på netværket uden at skulle forlade dit skrivebord, og du får fuldstændig, real-time kontrol over din printerbestand via enhver standard webbrowser. Fejlrapportering, teknisk support, driverinstallation, printerkonfiguration: alt er lettere og mere tilgængeligt.

Med en anden netværkssoftware, **Sharp Printer Status Monitor**, kan brugeren kontrollere den multifunktionelle printers driftsstatus, tonerniveau, papirmagasiner og funktioner, før et job startes, og få vist et ikon på skrivebordet, når arbejdet er afsluttet, og dokumenterne er klar til afhentning.

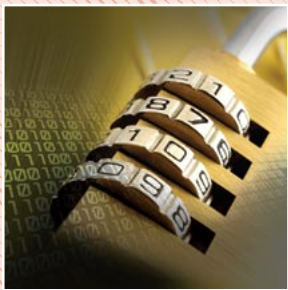
Hurtig opsætning med kloning

Det er hurtigt og nemt at sætte Sharps multifunktionelle printere op. Installer den første, kopier dens indstillinger og overfør derefter hele configurationen til hver ekstra maskine via en webbrowser. For ekstra bekvemmelighed kan du redigere indstillingerne, før du overfører dem.

Betjening fra afstand gør det nemmere at yde støtte

Remote Access Interface sparer tid og arbejde samt minimerer samtidig nedetiden. Nu kan dit supportpersonale se og betjene den multifunktionelle printerens betjeningspanel uden at skulle forlade deres skriveborde. Supportteknikeren åbner bare en webbrowser og løser enten problemet direkte eller giver brugeren trinvis instruktioner.





Data Security Kit

Dokument Kontrol



Brancheførende niveauopdelt sikkerhed

MX-M503N, MX-M453N og MX-M363N beskytter følsomme data med stærk krypteringsteknologi og avancerede sikkerhedsfunktioner, der giver flere niveauer af netværks- og datasikkerhed.

Dokument Kontrol-funktion (DKF)

Dokument Kontrol^{*1} forhindrer uautoriseret kopiering, scanning, faxning og arkivering af fortrolige dokumenter ved at tilføje kopibeskyttelses-data på et dokument, når det kopieres eller udskrives første gang. Disse data vil efterfølgende blive registreret af den multifunktionelle printer, hvis nogen forsøger at kopiere dokumentet igen. Jobbet annulleres, eller der udskrives en tom side^{*2}.

Data Security Kit

Digitale kopimaskiner, printere og multifunktionelle printere kan gemme hundredvis af sider med fortrolige informationer fra tidligere job på deres harddiske eller interne hukommelse. For at beskytte disse informationer mod uautoriseret adgang, krypterer eller sletter Data Security Kit (ekstraudstyr) automatisk data, efter hvert job er fuldført. Adressebogen krypteres også.

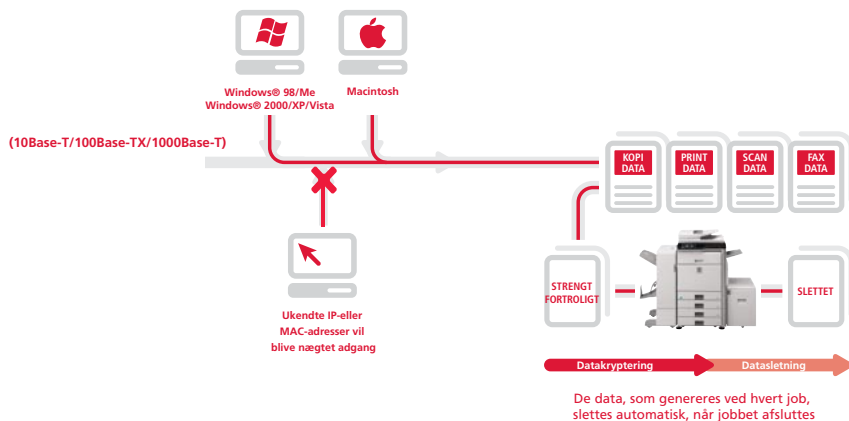
Hurtigt overblik

- **Data Security Kit^{*1}** krypterer data på harddisken og den interne hukommelse, og fjerner dem sikkert og fuldstændigt efter brug.
- **Sikkert netværkskort** giver netværksport- og protokolstyring, der forhindrer direkte forbindelse og adgang for uautoriserede brugere.
- **Secure Sockets Layer (SSL)** og **IPsec** krypterer datakommunikation for at forhindre datalækage via netværket.
- **Krypteret PDF** med beskyttelse med adgangskode forhindrer uautoriseret visning af fortrolige billeddata.
- **Dokument Kontrol^{*1}** forhindrer uautoriseret kopiering, scanning, faxning og arkivering.
- **Understøtter IEEE 802.1X-standarden** for portbaseret netværkskontrol.
- **Brugergodkendelse kræver**, at man logger ind på maskinen med adgangskode for at få adgang til maskinen.
- **Fortrolig datalagring** og udskrivning beskytter kritisk information ved at kræve, at brugeren indtaster en PIN-kode, før dokumenterne udskrives.
- **Sikker datalagring ved dokumentarkivering^{*1}**- alle data, som midlertidigt lagres på harddisken, krypteres. Adgangskoder, som anvendes i den avancerede arkiveringsfunktion, giver fuld sikkerhed.^{*3}

^{*1} Kræver Data Security Kit som ekstraudstyr. Dokument Kontrol-funktionen fungerer muligvis ikke sammen med visse typer dokumenter og papir

^{*2} Kan medføre udskrivning af en tom side, hvis det allerede var fremført papir til jobbet, før den multifunktionelle printer registrerede kopibeskyttelsen.

^{*3} Beskyttelse med adgangskode er standardudstyr. Kryptering er ekstraudstyr.



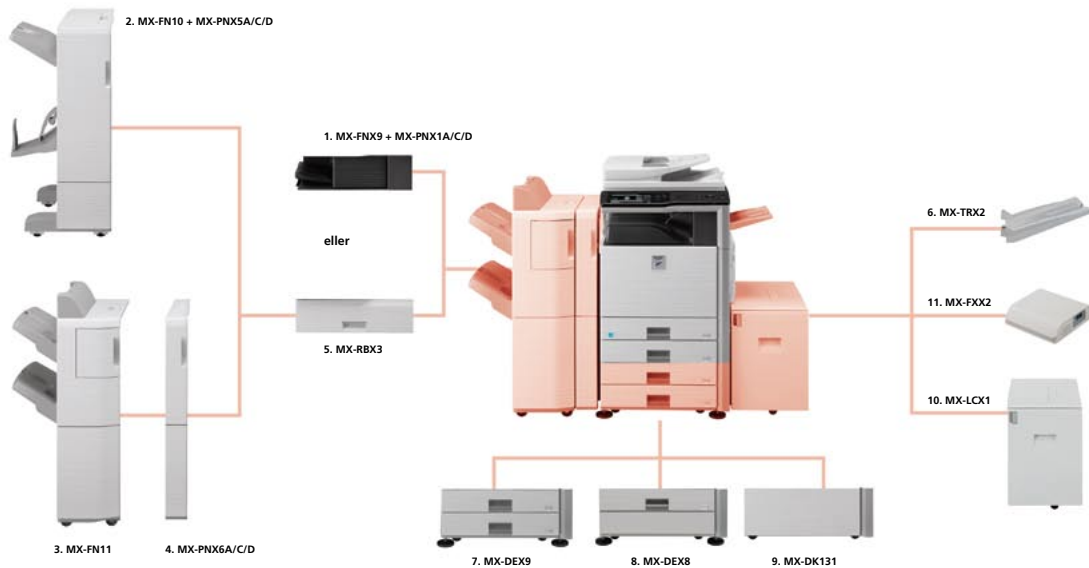


Efterbehandlings
muligheder



Forbindelses
muligheder

MX-M503N/MX-M453N/MX-M363N - Ekstraudstyr



Efterbehandling

1. MX-FNX9 Finisher

A3 til B5 (forskudt/hæftet), A3W til A5R (ikke forskudt)
Off-set bakke (øvre): papirkapacitet på op til 500 ark¹
Hæftetekapacitet: maks. 50 ark¹
Hæfteposition: 3 steder (for, bag eller 2-punktshæftning)¹

Hullemodul til MX-FNX9 som ekstraudstyr

MX-PNX1A - Hullemodul til 2 huller
MX-PNX1C - Hullemodul til 4 huller

2. MX-FN10 Ryghæftnings-finisher (1.000 ark)

A3 til B5 (forskudt/hæftet), A3W til A5R (ikke forskudt)
Off-set bakke (øvre): papirkapacitet på op til 1.000 ark¹
Hæftetekapacitet: maks. 50 ark¹
Hæfteposition: 3 steder (for, bag eller 2-punktshæftning)¹
Ryghæftningsbakke (nedre): 10 sæt (11-15 ark),
15 sæt (6-10 ark), 20 sæt (1-5 ark), maks. 15 ark pr. sæt

Hullemodul til MX-FN10 som ekstraudstyr:

MX-PNX5A - Hullemodul til 2 huller
MX-PNX5C - Hullemodul til 4 huller

3. MX-FN11 Højkapacitets finisher (4.000 ark)

A3 til B5 (forskudt/hæftet), A3W til A5R (ikke forskudt)
Øvre magasin maks. 1.550 ark kapacitet¹
Nedre magasin maks. 2.450 ark kapacitet¹
Hæftetekapacitet: maks. 50 ark hæftning i flere positioner¹
Hæftningsposition: 3 placeringer (for, bag eller 2-punktshæftning)¹

4. Hullemodul til MX-FN11 som ekstraudstyr

MX-PNX6A - Hullemodul til 2 huller
MX-PNX6C - Hullemodul til 4 huller

5. MX-RBX3 Papirmodul

Nødvendig ved brug af MX-FN10 eller MX-FN11

6. MX-TRX2 Udfaldsbakke

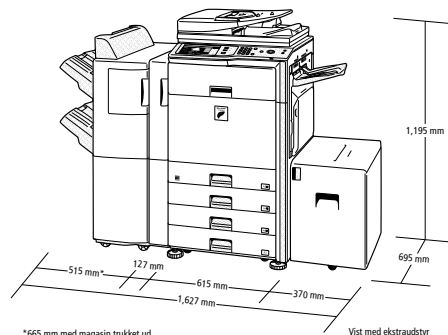
Ekstra kapacitet

7. MX-DEX9 Bord med 2 papirmagasin til hver 500 ark
A3 til B5R, 500 ark hver (80 g/m²) til nedre og øvre magasin

8. MX-DEX8 Bord med papirmagasin til 500 ark
A3 til B5R, 500 ark (80 g/m²)

9. MX-DKX4/W Skabsbord

10. MX-LCX1 Stort magasin til 3.500 ark
A4 eller B5, 3.500 ark (80 g/m²)



¹665 mm med magasin trukket ud

Vist med ekstraudstyr

¹ A4 eller mindre, 80 g/m²

² Fås først senere

Ekstra muligheder

MX-KBX2 Udtrækeligt tastatur
MX-SMX3 Hukommelseskort (1 GB)

Udskrivning

MX-PKX1 PS3-kit
Muliggør PostScript-udskrivning
MX-PUX1 XPS-kit
(MX-SMX3 kræves)
AR-PF1 Font-kit

Fax

11. MX-FXX2 Fax-kit
Super G3-faxmodul
MX-FWX1 Internetfax-kit

Scanning

AR-SU1 Stempel-enhed
Markerer dokumenter, der allerede er scannet, for kontrol
MX-EBX3 Udvidet komprimering-kit

Sharpdesk™ licenser

MX-USX1: 1 bruger **MX-USX5: 5 brugere**
MX-US10: 10 brugere **MX-US50: 50 brugere**
MX-USA0: 100 brugere

Sikkerhed

MX-FR14U Data Security Kit (kommerciel version)²
MX-FR14 Data Security Kit (Common Criteria-certificeret)²

Sharp OSA®

MX-AMX1 Application Integration Module
MX-AMX2 Application Communication Module
MX-AMX3 External Account Module

Noget ekstraudstyr er måske ikke tilgængeligt i visse områder



med farvescanning via netværk

Specifikationer

MX-M503N/MX-M453N MX-M363N

Multifunktionelle Digitale Systemer



Generelt		
Hastighed (maks.)	A4	A3
MX-M503N	50 sider pr. minut	22 sider pr. minut
MX-M453N	45 sider pr. minut	20 sider pr. minut
MX-M363N	36 sider pr. minut	17 sider pr. minut
Papirstørrelse	Maks. A3W (via bypass-magasin), min. A5R	
Papirkapacitet	Standard 1.100 ark (to magasiner med 500 ark og bypass-magasin til 100 ark) Maksimum: 5.600 ark (fire magasiner med 500 ark, stort magasin til 3.500 ark og bypass-magasin til 100 ark)	
Papirvægt	Magasin: 60 g/m ² - 209 g/m ² Stort magasin: 60 g/m ² - 105 g/m ² Bypass-magasin: 56 g/m ² - 209 g/m ²	
Opvarmningstid	Mindre end 20 sek.	
Hukommelse	(Kopimaskine) Standard 640 MB (Printer) Standard 1 GB, Maksimum 2 GB 80 GB harddisk ¹	
Strømforsyning	Nominal lokal vekselstrømspænding ± 10 %, 50/60 Hz	
Strømforbrug (maks.)	1,84 kW (220 til 240V)	
Dimensioner (B x D x H)	645 x 695 x 935 mm	
Vægt (ca.)	95 kg	

Kopimaskine	
Original papirstørrelse	Maks. A3
1. kopi* (sek.)	
MX-M503N	3,9
MX-M453N	3,9
MX-M363N	4,6
Kontinuerlig kopiering	Maks. 999 kopier
Opløsning (maks.)	1.200 x 1.200 dpi, 600 x 600 dpi
Nuancer	Svarende til 256 niveauer
Zoomområde	25 til 400 % (25 til 200 % ved hjælp af DSPF) i intervaller på 1 %
Faste zoomsatser	10 formater (5 reduktioner/5 forstørrelser)

Farvescanning via netværk	
Scanningsmetode	Push-scanning (via betjeningspanel), pull-scanning (TWAIN-kompatibelt program)
Opløsning	Push-scanning: 100, 200, 300, 400, 600 dpi Pull scan: 75, 100, 150, 200, 300, 400, 600 dpi 50 til 9.600 dpi via brugerindstilling
Filformater	TIFF, PDF, krypteret PDF, JPEG (kun farve), XPS ³ High Compression PDF ⁴
Scannersoftware	Sharpdesk
Scanningsdestinationer	Scanning til e-mail, skrivebord, FTP-server, netværksmappe (SMB), USB-hukommelse

Dokumentarkivering	
Arkiveringskapacitet	Hoved- og specialmapper: 38 GB, 20.000 sider ⁵ eller 3.000 filer Hurtigfilmappe: 12 GB, 10.000 sider ⁵ eller 1.000 filer
Job-lagring af	Kopiering, udskrivning, scanning, faxtransmission ⁶
Lagringsmapper	Hurtigfilmappe, hovedmappe, specialmappe (maks. 1.000 mapper)
Fortrolig lagring	Beskyttelse med adgangskode

Netværksprinter	
Opløsning	1.200 x 1.200 dpi, 600 x 600 dpi
Interface	USB 2.0 10Base-T/100Base-TX/1000Base-T
Understøttet operativsystem⁷	Standard: Windows NT [®] 4.0 SP5 eller nyere, Windows Server [®] 2003/2008, Windows [®] 98/Me/2000/XP, Windows Vista [®] Som ekstraudstyr: Mac OS 9.0 - 9.2.2, Mac OS X 10.2.8, 10.3.9, 10.4.11, 10.5 - 10.5.5
Netværksprotokoller⁷	TCP/IP (IPv4, IPv6), IPX/SPX (NetWare), NetBEUI, EtherTalk (AppleTalk)
Udskriftsprotokoller	LPR, Raw TCP (port 9100), POP3 (e-mail-udskrivning), HTTP, Novell printserverapplikation med NDS og Bindery, FTP til download af printfiler, EtherTalk-udskrivning, IPP
PDL (emulering)	Standard: PCL 6/5e-emulering Ekstraudstyr ⁸ : PS3-emulering, XPS
Tilgængelige fonte	80 fonte for PCL, 136 fonte for PS3-emulering

Telefax (MX-FXX2 kræves som ekstraudstyr)	
Komprimeringsmetode	MH/MR/MMR/JBIG
Kommunikationsprotokol	Super G3/G3
Transmissionstid	Mindre end 3 sekunder ⁹
Modemhastighed	33.600 bps til 2.400 bps med automatisk fallback
Transmissionsopløsning	Standard: 203,2 x 97,8 dpi Super Fine: 406,4 x 391 dpi
Optagebredde	A3 til A5
Hukommelse	8 MB flashhukommelse
Gråtoneniveauer	Svarende til 256 niveauer



* 1: Harddiskkapacitet afhænger af produktet. * 2: Lang kant-fremføring af A4-ark. Kan tage længere tid, når du tager en kopi for første gang umiddelbart efter at have tændt maskinen. * 3: Hvis du vil se XPS-filer på pc'er, der ikke kører Windows Vista, skal XPS Viewer-programmet være installeret. * 4: Kræver MX-EBX3 som ekstraudstyr. * 5: Målt ved hjælp af Sharps standardskema (A4 med 6 % dækning, sort/hvid). Hurtigfilmappen deler harddisken med jobfunktionen. Ved brug af begge funktioner er 12 GB data tilgængelige. Lagringskapaciteten er mindre for farvesider. * 6: Kræver MX-FXX2 som ekstraudstyr. * 7: Kræver MX-PXX1 som ekstraudstyr til Mac OS og EtherTalk. * 8: PS kræver MX-PXX1 som ekstraudstyr. XPS kræver MX-PXX1 som ekstraudstyr og MX-SMX3 (1 GB). * 9: Baseret på Sharps standardskema med ca. 700 tegn (A4 lang kant-fremføring) ved standardopløsning i Super G3-funktion, 33.600 bps, JBIG-komprimering.

SHARP

Sharp Electronics Danmark
Islevdalvej 182 • 2610 Rødovre
Telefon +45 70 230 310 • Fax: +45 70 230 340
www.sharp.dk • info@sharp.dk

Design og specifikationer kan ændres uden forudgående varsel. Alle informationer var korrekte på trykkesidspunktet. ENERGY STAR-logoet er et garantimærke og må kun anvendes til at certificere specifikke produkter, som opfylder kravene til ENERGY STAR-programmet. ENERGY STAR er et varemærke, som er registreret i USA. Windows, Windows NT, Windows XP og Windows Vista er registrerede varemærker tilhørende Microsoft Corporation. SAP og alle SAP-logoer er varemærker eller registrerede varemærker tilhørende SAP AG i Tyskland og i flere andre lande. Citrix er et varemærke tilhørende Citrix Systems, Inc. og/eller et eller flere af dets datterselskaber, og kan være registreret i United States Patent and Trademark Office og i andre lande. Alle øvrige selskabsnavne, produktnavne og logoer er varemærker eller registrerede varemærker tilhørende deres respektive ejere. ©Sharp Corporation 2009 Ref: MX-M503N/ MX-M453N/MX-M363N Alle varemærker anerkendes. E&OE.