



MX-M6050/M5050
MX-M4050/M3550/M3050

Digitalt Multifunktionssystem

www.sharp.dk

SHARP
Be Original.

Klar til fremtiden.

Udskrift. Digitalt. På nutidens arbejdsplads er forbedring af produktiviteten ensbetydende med at gøre det nemt at bevæge sig problemfrit mellem de to formater. Så når du vælger en MFP, så investér i én, der har alt det essentielle - med masser af fleksibilitet for at kunne tilpasse sig en verden, der i stadig højere grad foregår online.

Du leder måske efter en understøttende maskine, som du kan tilføje i dit MFP-netværk. Eller du har en mindre virksomhed, der har behov for en pålidelig, fremtidssikret MFP til at understøtte dig i dine daglige opgaver.

Ligeegyldigt om du har et stort eller lille arbejdsmiljø, er det en forudsætning for din virksomheds succes, at informationerne administreres, tilgås og deles på en tilpasningsdygtig måde. Vores digitale A3-MFP'er vil være en pålidelig ressource i dag og i morgen, der vil leve op til dine daglige udskrivnings- og kopieringsbehov, men samtidig give dig mulighed for at tilføje fleksible funktioner og forbedret opkobling.

Fem fleksible ekstrafunktioner

Vores store udvalg af sort-hvid-MFP'er af næste generation omfatter nogle af de mest eftertragtede hastigheder på markedet.

Ved høje krav: MX-M6050 og MX-M5050, der byder på en imponerende udskrivnings- og kopieringshastighed på henholdsvis 60 og 50 sider pr. minut.

Middelhastighed: 40 sider pr. minut MX-M4050 og 35 sider pr. minut MX-M3550.

Perfekt til små arbejdsgrupper:

30 sider pr. minut MX-M3050.

Få det essentielle som standard

Uanset hvilken MFP du vælger, kan du glæde dig til dens enkle, strømlinede funktion og et resultat af høj kvalitet for hver opgave. Skab alsidige dokumenter med mulighed for at udskrive papirformat A5 til A3W og en vægt på op til 300g/m². Med vores Auto Process Control og Developer Refresh System bliver alle billederne lige klare og tydelige.

Scanning bliver nemmere med en indbygget reversibel automatisk dokumentfeeder til 100 ark, der kan bearbejde blandede dokumenter samtidigt. Og med Multicrop er det muligt at konvertere flere scannede dokumenter til særskilte filer.

Hvad angår efterbehandlingen af dokumenterne, kan du vælge mellem en række professionelle løsninger såsom ryghæftning, manuel og klammefri hæftning.



Udvælg ekstrafunktionerne

Hver arbejdsplads er forskellig. Så i stedet for at fremstille ét system, der passer til alle, kan MFP'erne tilpasses netop dine behov.

De valgfrie ekstrafunktioner omfatter:

- Faxudvidelse*¹
- Adobe® Postscript® 3™*²
- Single Sign-On til at koble på populære Cloud tjenester*³
- OCR til konvertering af scannede dokumenter til redigerbare, søgbare filer*⁴
- Direkte Microsoft® Office-udskrivning fra USB-drev*⁵
- Sharpdesk Mobile til at oprette forbindelse til mobile enheder via trådløs LAN*⁶
- Sharp OSA (Open Systems Architecture) til integration med netværks- og skybaserede programmer*⁷
- Jobseparator*⁸



Pålidelige MFP'er, designet rundt om dig.

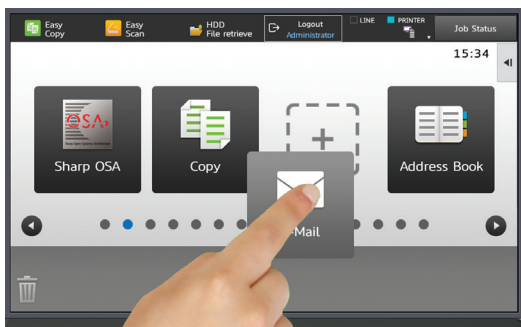
*¹ Kræver MX-FX15. *² Kræver MX-PK13. *³ Kræver MX-AMX2. *⁴ Kræver MX-EB20. *⁵ Kræver MX-PU10.

*⁶ Kræver MX-EB18. Tilgængeligheden afhænger af landet/regionen. *⁷ Kræver MX-AMX2 og/eller MX-AMX3. *⁸ Kræver MX-TR20.

Styrker produktiviteten på arbejdspladsen.

Med kun et bestemt antal arbejdstimer pr. dag, er der ikke nogen, der ønsker at spille dem på udfordringer med en besværlig printer. Med deres intuitive design gør vores MFP'er det nemmere for dine teams at arbejde på en smartere måde - og opnå bedre resultater.

På alle arbejdspladser er der mennesker med forskellige teknologiske færdigheder. Hos Sharp har vi forståelse for, at avanceret teknologi skal være tilgængelig for at være virkelig nyttig. Disse MFP'er, der kombinerer smartere funktioner med brugervenlige egenskaber, er designede til at spare tid for alle.



Arbejd på din måde. Træk og slip ikonerne for at skabe en brugertilpasset startskærm.

Intuitive betjeningslementer

For at gøre det lettere for dine teams at afslutte de påkrævede dokumentopgaver, har vi sørget for, at det er nemt at finde alle funktioner via en 10,1-tommers berøringsfølsom skærm, der kan hældes.

Startskærmen kan brugertilpasses ved at trække og slippe ikonerne for de mest anvendte funktioner. Brugerne kan også vælge Easy Mode for enkle opgaver, og hvis de har spørgsmål, kan de gå til Lynvejledningen, der er indbygget i hver funktion.

Desuden er du ikke nødt til at gå frem og tilbage mellem dit skrivebord og enheden for at kontrollere jobbet status, idet de grønne og røde statuslysdioder kan ses på afstand.

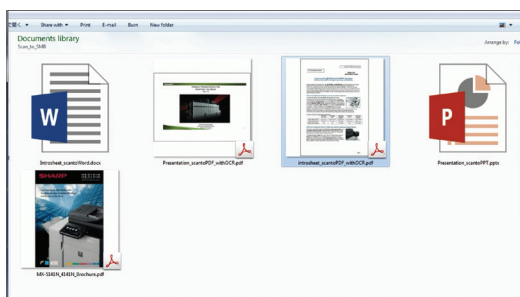


Få lavet mere, hurtigere

Disse MFP'er leveres med en bred vifte af tidsbesparende funktioner, der spænder fra avanceret forhåndsvisning til kontrol og redigering af scannede dokumenter til konvertering af flere scanninger til særskilte filer.

Afhængigt af dine behov er der også et udvalg af nyttige funktioner, der kan bidrage til at forøge produktiviteten på arbejdspladsen yderligere. Hvis du f.eks. har brug for at digitalisere former eller dokumenter, kan du tilføje OCR for at oprette redigerbare Microsoft® Office-filer og søgbare PDF'er.

Du kan også tilføje muligheden for at skabe URL'er for at dele store mængder scannede data via e-mail*¹



Konvertér scannede dokumenter til redigerbare filer.

Energieffektivt design

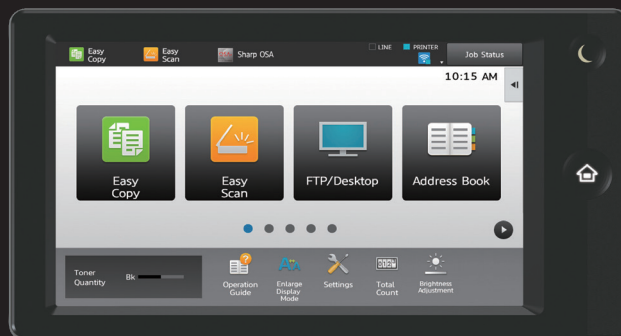
At spare energi er ikke bare en målsætning for de virksomhedsejere, der ønsker at nedsætte driftsomkostningerne - det er også noget, medarbejderne i stadigt højere grad fokuserer på.

Disse MFP'er gør det nemt at øge arbejdspladsens energieffektivitet, idet de giver mulighed for tidsindstilling for anvendelse, så de tændes og slukkes automatisk på bestemte tidspunkter.

Hvad angår opstarten, er MFP'en udstyret med et hurtigt varmende remsmeltesystem, der forkorter opvarmningstiden. Før en opgave påbegyndes, opfordrer Eco Recommendation*² brugerne til at vælge den mest miljøvenlige mulighed. Sidst men ikke mindst reducerer Mycrostoner-Crystal med lavt smeltepunkt det samlede energiforbrug forbundet med udskrivning og kopiering.

*¹ Kræver MX-HD16 som ekstraudstyr.

*² Til udskrivning af dokumentarkiveringsdata og direkte udskrivning (FTP/SMB/USB)



Et intuitivt design med smarte funktioner og brugervenlige egenskaber.

Sikker forbindelse og deling.

Fra mobilt arbejde til nye måder at tilgå og dele data på - nutidens virksomheder arbejder når som helst, hvor som helst. Vores MFP'er er designet til at kunne følge med din hastighed, idet de er parate til at tilføje forbedrede opkoblingsmuligheder.

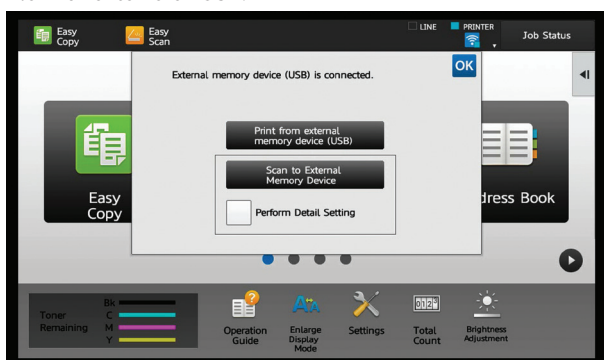
Med så mange forskellige enheder lige ved hånden er vi ikke længere tvunget til at blive ved skrivebordet og den stationære computer. For at understøtte medarbejdere i bevægelse er vores MFP'er parate til at indgå i et fleksibelt, mobilt netværk. Dette gør det nemmere for dig at udnytte mulighederne og klare udfordringerne forbundet med en mere og mere forbundet verden.

Bliv forbundet på din måde

Lige gyldigt om dine medarbejdere bruger stationære computere, bærbare computere, telefoner eller tablets til at udføre deres arbejde, kan de hurtigt og nemt oprette forbindelse til vores MFP'er af næste generation.

Ønsker du at dele noget fra en mobil enhed? Tilføj trådløs LAN^{*1}, og brug Sharpdesk Mobile til udskrivning fra din mobile enhed eller hvilken som helst app, der understøtter Google Cloud Print™. Sharp Print Service Plugin gør det muligt at udskrive fra applikationer, der understøtter Android™ Printing framework. Du kan også blive forbundet via NFC^{*2} eller ved at scanne QR Code® på forsiden af MFP'en.

Hvis du ønsker det, kan du også udskrive Microsoft® Office-filer^{*3} direkte fra en USB.

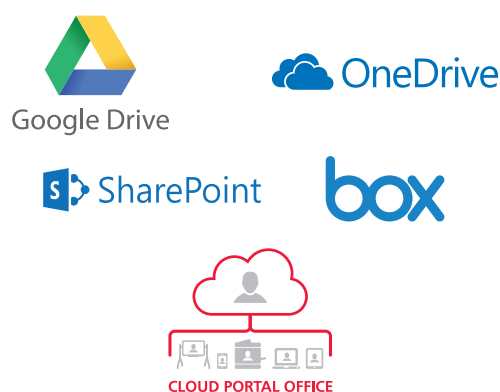


Tilslut og udskriv fra USB-hukommelsen.

Integration af cloud og e-mail

Udskriv, scan og del dokumenter direkte fra MFP'en, med direkte adgang til Cloud tjenesten^{*4}. Det tager ganske få tryk at logge på fildelings- og opbevaringstjenester såsom Google Drive®, OneDrive® for Business, Sharepoint® Online, Box og Sharp Cloud Portal Office. Mange af disse tjenester kan tilgås med Single Sign-On, hvilket betyder, at det ikke er nødvendigt at indtaste log ind-oplysningerne hver gang.

Og hvis du ønsker at dele scannede dokumenter direkte med kolleger, behøver du blot sende en e-mail til dine kontakter i din Gmail™ eller Microsoft Exchange-konto direkte fra MFP'en.



^{*1} Kræver MX-EB18. ^{*2} Kræver en gængs NFC-kortlæser. ^{*3} MX-PU10 (ekstraudstyr) påkrævet for at udskrive Microsoft Office-filer direkte. ^{*4} Kræver MX-AMX2.

^{*5} Kræver MX-HD16. ^{*6} Når det er aktiveret, er nogle af funktionerne måske ikke tilgængelige. ^{*7} HCD PP ver.1.0 - ikke Common Criteria.

Sikkert og forsvarligt

Ulempen ved at mere og mere gøres digitalt tilgængeligt, er at man er mere udsat for cyberangreb. Men det behøver ikke ske. Hos Sharp hjælper vi dig med at sikre, at det kun er bestemte personer, der kan tilgå din virksomheds vigtige oplysninger, idet vi byder på kraftige sikkerhedsfunktioner, der beskytter dine oplysninger.

Kontrollér, hvem har adgang

til MFP'en med adgangskoder, brugerautenticering og log ind med et højt sikkerhedsniveau for IT-chefer og medarbejdere.

Beskyt e-mail-kommunikation med S/MIME.

Du er aldrig nødt til at efterlade følsomme dokumenter uden opsyn, eftersom Print Release-funktionen giver dig mulighed for at udskrive fra hvilken som helst MFP i netværket, lige når og hvor det passer dig bedst*⁵.

Kryptér og slet data fra MFP'ens harddisk automatisk og på forespørgsel*⁵.

For at opnå maksimal sikkerhed, hvilket kræves i offentlige, militære og juridiske organisationer, har din IT-administrator mulighed for at aktivere *⁶ det højeste sikkerhedsniveau på permanent basis. Derved opfyldes kravene i HCDPP*⁷-standarden (Hard Copy Device Protection Profile)*⁵.



Dit arbejde bliver strømlinet, enkelt.

Hurtigere og nemmere udskrivning, kopiering og scanning er kun begyndelsen. Med en Sharp MFP på arbejdspladsen kan du også få adgang til vores prisvindende dokumentstyrings- og samarbejdssoftware. Det hjælper alle med at blive på samme side, ligegyldigt hvor de befinder sig.

Flere cloud-platforme. Forskellige enheder. Der har aldrig være så mange måder at tilgå og dele oplysninger på som nu, og det er derfor ikke nogen overraskelse, at mange virksomheder har temmelig fragmenterede dokumentstyringsmiljøer.

Og vores MFP'er er ikke bare designet til at passe fuldstændigt til dine foretrukne systemer. De kan også gøre det nemmere for dig at samle det hele under ét tag. Alle kommer i besiddelse af de ressourcer, der kræves for at arbejde effektivt, og du får nemmere ved at udnytte alle forretningsmuligheder på bedste vis.



Styring, deling og samarbejde: Cloud Portal Office

I vil ikke længere lægge vigtige dokumenter det forkerte sted eller spille tid på at lede i adskillige databaser og opbevaringssystemer. Med Cloud Portal Office kan du opbevare alle vigtige oplysninger i én fuldt indekseret mappe, som medarbejderne kan tilgå, når de har brug for det, ligegyldigt hvor de befinder sig.

Anvend MFP'en til at scanne, indeksere og gemme dokumenter direkte i Cloud Portal Office. Send meddelelser til dine kolleger direkte fra MFP'en, så de straks kan få adgang til oplysningerne - fra hvilken som helst enhed med internettilslutning, inklusive Sharps interaktive display BIG PAD.

Cloud Portal Office gør det nemmere for dig at nå nye effektivitetsniveauer på tværs af din virksomhed, idet det understøtter de medarbejdere, der tager ud til møder og præsentationer og sikrer, at medarbejderne i og udenfor huset har let ved at dele de mest opdaterede ressourcer.



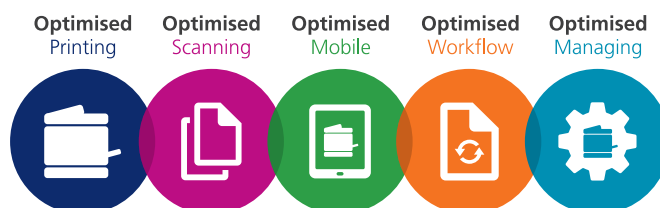
Spar på driftsomkostningerne: optimerede softwareløsninger

Strømlin alle aspekter af dokumentstyring, helt ned til almindelige udskrivnings- og kopieringsopgaver, ved at vælge en eller flere af vores optimerede softwareløsninger.

Optimeret udskrivning: Overvåg og styr anvendelsen af udskrivning og kopiering. Sørg for, at MFP'en kun anvendes af autoriserede personer, spor og genvind udgifterne og reducer spildet.

Optimeret scanning: Spar tid og undgå dyre fejl ved at forenkle og automatisere den måde, dokumenterne opbevares og deles på - uanset hvilket format de er i.

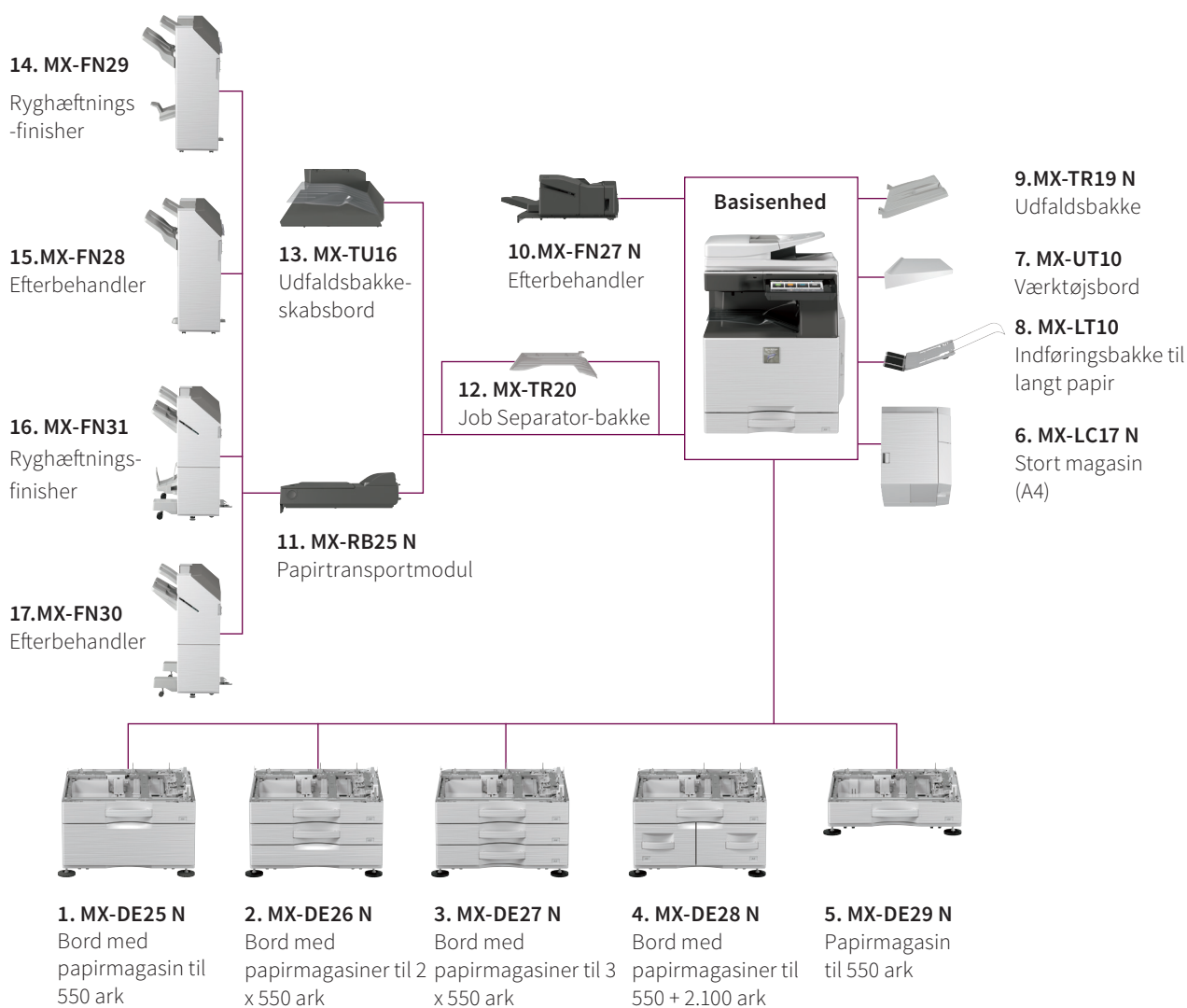
Optimeret mobil forbindelse: Skab et mere fleksibelt team ved at gøre det nemmere for folk at forbinde tablets, telefoner og bærbare computere på sikker vis, så de altid er forbundet med hinanden.



Optimeret arbejdsflow: Genopret den produktivitet, der kræves for at opnå og opretholde rentabel vækst, ved at strømline og forenkle repetitive opgaver.

Optimeret styring: Gør det nemmere at styre dine MFP'er og reducere udgifterne forbundet med at eje dem.

Konfigurationer



Ekstraudstyr

Basisenhed

- 1. MX-DE25 N Bord med papirmagasin til 550 ark**
550 ark*¹, A3W til A5R (60 - 300 g/m²)
- 2. MX-DE26 N Bord med papirmagasin til 2 x 550 ark**
550 ark*¹ pr. nedre og øvre bakke, A3W til A5R (60 - 300 g/m²)
- 3. MX-DE27 N Bord med papirmagasin til 3 x 550 ark**
550 ark*¹ pr. nedre og øvre bakke, A3W til A5R (60 - 300 g/m²)
- 4. MX-DE28 N Bord med papirmagasin til 550 + 2.100 ark**
Øvre bakke: A3W - A5R, 550 ark*¹ (80 g/m²)
Nedre bakke (venstre): A4, 1.200 ark*¹ (60 - 105 g/m²)
Nedre bakke (højre): A4 - B5, 900 ark*¹ (60 - 105 g/m²)
- 5. MX-DE29 N Papirmagasin til 550 ark**
550 ark*¹, A3W til A5R (60 - 300 g/m²)
- 6. MX-LC17 N Stort magasin (A4)**
3.000 ark*¹, A4 - B5 (60 - 220 g/m²)
- 7. MX-UT10 Værktøjsbord**

Efterbehandling

- 8. MX-LT10 Indføringsbakke til langt papir**
Anbefales til udskrivning af bannere
- 9. MX-TR19 N Udfaldsbakke**
- 10. MX-FN27 N Indbygget finisher**
A3 - B5 (forskudt/hæftet), A3W - A5R (ikke forskudt)
Forskudt magasin (øverste): maks. Papirkapacitet på 500 ark*¹
Hæftkapacitet: maks. hæftning på flere positioner til 50 ark*¹
Hæftningsposition: 3 steder (for, bag eller 2-punkt-hæftning)
Manuel hæftning: 1-punkt bag (fladt), 45 ark (64 g/m²), 40 ark (80 g/m²)
Klammefri kapacitet: maks. 5 ark (64 m/s²), 4 ark (65 - 81,4 g/m²),
3 ark (81,5 - 105 g/m²)
Klammefri position: 1-punkt bag (skråt), A3 - B5
- Valgfrit hullemodul til MX-FN27 N:**
MX-PN14C - Hullemodul til 2/4 huller
MX-PN14D - Hullemodul til 4 huller, bred

*¹ Antal ark baseret på 80 g/m².

Ekstraudstyr

11. MX-RB25 N Papirtransportmodul

Påkrævet ved anvendelse af MX-FN28, MX-FN29, MX-FN30 og MX-FN31

12. MX-TR20 Jobseparator-bakke

Kræver MX-TU16 Udfaldsbakke skabsbord

13. MX-TU16 Udfaldsbakke-skabsbord

14. MX-FN29 1k Ryghæftnings-finisher

A3W - A5R (forskudt/hæftet), A3W - A5R (ikke forskudt)

Off-set-bakke (øvre): maks. papirkapacitet 1.000 ark*¹

Hæftekapacitet: maks. hæftning på flere positioner til 50 ark*¹

Hæfteposition: 1-punkt foran (fladt), 1-punkt bag (fladt), 2-punkt-hæftning

Ryghæftningsbakke (nedre): 7 sæt (11-15 ark), 10 sæt (6-10 ark), 20 sæt (1-5 ark).

Maks. 15 ark pr. sæt.

15. MX-FN28 1k Finisher

A3W - A5R (forskudt/hæftet), A3W - A5R (ikke forskudt)

Off-set-bakke (øvre): maks. papirkapacitet 1.000 ark*¹

Hæftekapacitet: maks. hæftning på flere positioner til 50 ark*¹

Hæfteposition: 1-punkt foran (fladt), 1-punkt bag (fladt), 2-punkt-hæftning

Valgfrit hullemodul til MX-FN29 og MX-FN28:

MX-PN15C - Hullemodul til 2/4 huller

MX-PN15D - Hullemodul til 4 huller, bred

16. MX-FN31 3k Ryghæftnings-finisher

A3 - B5 (forskudt/hæftet), A3W - A5R (ikke forskudt)

Off-set-bakke (øvre): maks. papirkapacitet 3.000 ark*¹

Hæftekapacitet: maks. hæftning på flere positioner til 65 ark*¹

Hæftningsposition: 1-punkt foran (skråt), 1-punkt bag (skråt), 2-punkt-hæftning

Manuel hæftning: 1-punkt bag (fladt), 45 ark (64 g/m²), 40 ark (80 g/m²)

Klammefri kapacitet: maks. 5 ark (64 m/s²), 4 ark (65 - 81,4 g/m²), 3 ark (81,5 - 105 g/m²)

Klammefri position: 1-punkt bag (skråt), A3 - B5

Ryghæftningsbakke (nedre): 10 sæt (11-15 ark), 15 sæt (6-10 ark)

25 sæt (1-5 ark). Maks. 20 ark pr. sæt.

17. MX-FN30 3k Efterbehandler

A3 - B5 (forskudt/hæftet), A3W - A5R (ikke forskudt)

Off-set-bakke (øvre): maks. papirkapacitet 3.000 ark*¹

Hæftekapacitet: maks. hæftning på flere positioner til 65 ark*¹

Hæftningsposition: 1-punkt foran (skråt), 1-punkt bag (skråt), 2-punkt-hæftning

Manuel hæftning: 1-punkt bag (fladt), 45 ark (64 g/m²), 40 ark (80 g/m²)

Klammefri kapacitet: maks. 5 ark (64 m/s²), 4 ark (65 - 81,4 g/m²), 3 ark (81,5 - 105 g/m²)

Klammefri position: 1-punkt bag (skråt), A3 - B5

Valgfrit hullemodul til MX-FN31 og MX-FN30:

MX-PN16C - Hullemodul til 2/4 huller

MX-PN16D - Hullemodul til 4 huller, bred

Udskrivning

MX-PK13 PS3-udvidelses-kit

Muliggør PostScript-udskrivning

MX-PU10 Udvidelses-kit til direkte udskrivning

MX-PF10 Stregkodefont-kit

Muliggør udskrivning af stregkoder

MX-HD16

HDD-kit

Fax

MX-FX15 Fax-kit

MX-FWX1 Internetfax-kit

Tilslutning

MX-EB18 Trådløs LAN-adapter

Muliggør tilslutning til trådløse netværk

Scanning

MX-EB19 Udvidet komprimering-kit

Gør det muligt at lave High Compression PDF'er

MX-EB20

OCR-udvidelseskit

AR-SU1 Stempel-enhed

Markerer dokumenter, der allerede er scannet, for kontrol

Sharpdesk-licenser

MX-USX1/X5

1/5-licens-kit

MX-US10/50/A0

10/50/100-licens-kit

Sharp OSA[®]

MX-AMX1 Application Integration Module

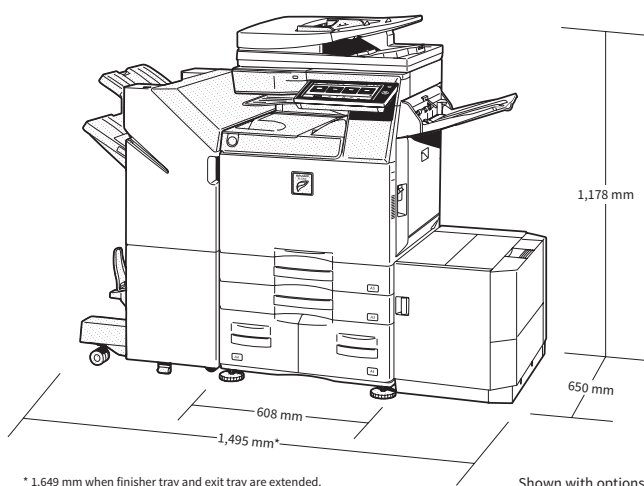
MX-AMX2 Application Communication Module

MX-AMX3 External Account Module

Sikkerhed

MX-FR56U*² Data Security Kit

Kommerciel version



*¹ Antal ark baseret på 80 g/m².

*² Fås først senere Kræver MX-HD16 som ekstraudstyr.

Specifikationer

Generelt

| | | | |
|---|--|-----------|------------|
| Motoromdrejningstal (sider pr. minut/kopier pr. minut) (maks.) | A4**1 | A3 | A3W |
| MX-M6050 | 60 | 28 | 26 |
| MX-M5050 | 50 | 24 | 23 |
| MX-M4050 | 40 | 19 | 18 |
| MX-M3550 | 35 | 17 | 16 |
| MX-M3050 | 30 | 15 | 14 |
| Betjeningspaneldisplay | 10,1-tommers berøringfølsom LCD-farveskærm | | |
| Papirstørrelse (min. - maks.) | A3W – A5*2 | | |
| Papirvægt (g/m ²) | | | |
| Bakke | 60 - 300 | | |
| Semimagasin | 55 - 300 | | |
| Papirkapacitet (Standard - Maks.) | | | |
| Ark | 650 - 6.300 | | |
| Skuffer | 1 - 4 (plus bypass-magasin) | | |
| Opvarmningstid *3 (sekunder) | | | |
| MX-M6050 | 18 | | |
| MX-M5050 | 16 | | |
| MX-M4050/MX-M3550/MX-M3050 | 14 | | |
| Hukommelse (GB) | | | |
| Kopimaskine/Printer (delt) | 5 | | |
| Harddisk**4 *5 | 500 | | |
| Strømspecifikationer | Nominel spænding ±10 %, 50/60 Hz | | |
| Strømforbrug (kW) (Maks.) | 1,84 (220 til 240V) | | |
| Mål (mm) (B x D x H)* 6 | 608 x 650 x 834 | | |
| Vægt (kg) | 64 | | |

Kopimaskine

| | |
|--|--|
| Original papirstørrelse (Maks.) | A3 |
| 1. kopi tid *7 | |
| MX-M6050 | 3.5 |
| MX-M5050 | 3.7 |
| MX-M4050/MX-M3550/MX-M3050 | 4.5 |
| Kontinuerlig kopiering (Maks.) | 9.999 |
| Udskriftsopløsning (dpi) | |
| Scanning | 600 x 600, 600 x 400 |
| Udskrivning | 600 x 600, 9600 (tilsvarende) x 600 (afhængigt af kopieringsindstilling) |
| Nuancer (niveauer) | 256 |
| Zoområde (%) | 25 - 400, (25 - 200 ved hjælp af RSPF) i intervaller på 1 % |
| Faste zoomsatser (Metrisk) | 10 faste (5 reduktioner/5 forstørrelser) |

Trådløs LAN (kræver MX-EB18 (ekstraudstyr))

| | |
|--|---|
| I overensstemmelse med standarden | IEEE802.11n/g/b |
| Adgangstilstand | Infrastrukturtilstand, Software AP-tilstand |
| Sikkerhed | WEP, WPA/WPA2-blandet PSK, WPA/WPA2-blandet EAP*8, WPA2 PSK, WPA2 EAP*8 |

Netværksscanner

| | |
|---|--|
| Scanningsmetode | Push-scanning (via betjeningspanel) Pull-scanning (TWAIN-kompatibel software) |
| Scanningshastighed *9(ipm) (Maks.) | 80 |
| Opløsning (dpi) (maks.) | |
| Push-scanning | 100, 150, 200, 300, 400, 600 |
| Pull-scanning | 75, 100, 150, 200, 300, 400, 600 50 til 9.600 dpi via brugerindstilling |
| Filformater | TIFF, PDF, PDF/A*10, krypteret PDF, kompakt PDF*11 *12, JPEG*12, XPS, søgbar PDF*10, Microsoft® Office (pptx, xlsx, docx)*10, tekst (TXT)*10, rich text (RTF)*10 |
| Scanningsdestinationer | Scanning til e-mail, desktop, FTP-server, netværksmappe (SMB), USB-hukommelse, HDD*5 |
| Scanner-software | Sharpdesk |

Dokumentarkivering (kræver MX-HD16 som ekstraudstyr)

| | | |
|---------------------------------|---|--------------|
| Arkiveringskapacitet *13 | Sider | Filer |
| Hoved- og specialmapper | 20.000 | 3.000 |
| Hurtigfilmappe | 10.000 | 1.000 |
| Joblagring af*14 | Kopi, print, scan eller fax-transmissioner | |
| Lagringsmapper | Hurtigfil-mappe, hovedmappe, specialmappe (maks. 1.000) | |

Netværksprinter

| | |
|-----------------------------|--|
| Opløsning (dpi) | 600 x 600; 9600 (tilsvarende) x 600 |
| Interface | USB 2.0, 10Base-T/100Base-TX/1000Base-T |
| Understøttet OS | Windows Server® 2008, 2008R2, 2012, 2012R2, 2016, Windows® 7, 8.1, 10 Mac OS X, 10.6, 10.7, 10.8, 10.9, 10.10, 10.11, 10.12, 10.13*15 |
| Netværksprotokoller | TCP/IP |
| Udskriftsprotokoller | LPR, Raw TCP (port 9100), POP3 (e-mailudskrivning), HTTP, IPP, FTP til overførsel af udskriftsfiler, IPP, SMB, WSD |
| PDL | Standard: PCL 6 emulation Valgfrit: Adobe® PostScript®3™ |
| Tilgængelige fonte | 80 fonte til PCL, 139 fonte til Adobe PostScript 3 |

Fax (kræver MX-FX15 som ekstraudstyr)

| | |
|--|--|
| Komprimeringsmetode | MH/MR/MMR/JBIG |
| Kommunikationsprotokol | Super G3/G3 |
| Transmissionstid *16 (sekunder) | Mindre end 3 |
| Modemhastighed (bps) | 33.600 - 2.400 med automatisk reserve |
| Transmissionsopløsning (dpi) | 203,2 x 97,8 (standard) / 406,4 x 391 (ultrafin) |
| Optagebredde | A3 - A5 |
| Hukommelse (GB) | 1 (indbygget) |

*1 Fremføring med lang kant. *2 Kun fremføring med kort kant kan anvendes med A5-papir. *3 Ved nominal spænding, 23 °C (73,4 °F). Kan variere afhængigt af driftsbetingelserne og -miljøet. *4 HDD-kapaciteten afhænger af forsynings- og kildestatus. *5 Kræver MX-HD16 som ekstraudstyr. *6 Inklusive justeringsstykker og fremspring. *7 Indføring af A4-ark med lang kant fra 1. papirbakke ved hjælp af glasruden, uden automatisk farvevalg og automatisk farvetilstand, multifunktionssystem i klar tilstand. Kan variere afhængigt af driftsbetingelserne og -miljøet. *8 Gælder ikke for Software AP-tilstand. *9 Baseret på Sharps A4-standarddiagram ved brug af dokumentføder og lang kant-fremføring. Brug af fabriksindstillinger med automatisk farvevalg deaktiveret. Scanningshastigheden vil variere, afhængigt af dokumenttype og scanningsindstillinger. *10 Kræver MX-EB20 som ekstraudstyr. *11 Kræver MX-EB19 som ekstraudstyr. *12 Kun farve/gråtoner. *13 Lagringskapaciteten vil variere, afhængigt af dokumenttype og scanningsindstillinger. *14 Nogle funktioner kræver ekstraudstyr. *15 Mac OS kræver MX-PK13. *16 Baseret på Sharps standardskema med ca. 700 tegn (A4, fremføring med lang kant) ved standardopløsning i Super G3-indstilling, 33.600 bps, JBIG-komprimering.

Design og specifikationer kan ændres uden forudgående varsel. Alle informationer var korrekte på trykkesidestidspunktet. Microsoft, Excel, PowerPoint, OneDrive, SharePoint, Active Directory, Windows Server og Windows er enten varemærker eller registrerede varemærker tilhørende Microsoft Corporation i USA og/eller i andre lande. Adobe og PostScript 3 er enten registrerede varemærker eller varemærker tilhørende Adobe Systems Incorporated i USA og/eller andre lande. Google Drive, Gmail, Android, og Google Cloud Print er varemærker tilhørende Google LLC. Varemærket Google Drive anvendes med tilladelse fra Google LLC. Box er et varemærke, servicemærke eller et registreret varemærke, der tilhører Box, Inc. QR Code er et registreret varemærke, der tilhører DENSO WAVE INCORPORATED i Japan og andre lande. AirPrint og Mac er varemærker, der tilhører Apple Inc., registreret i USA og andre lande. PCL er et registreret varemærke, der tilhører Hewlett-Packard Company. Alle øvrige selskabsnavne, produktnavne og logoer er varemærker eller registrerede varemærker tilhørende deres respektive ejere. ©Sharp Corporation August 2018. Ref: MX-M6050/MX-M5050/MX-M4050/MX-M3550/MX-M3050. Brochure (job 18730). Alle varemærker er godkendte. E&O.