



Optimeret udskrivningssoftware

Job Accounting II

Adgangskontrol og styring af print

www.sharp.dk

SHARP

Be Original.

Strømlin og styr din udskrivning.

At strømline den måde, du styrer multifunktionssystemer (MFP'er) og andre udskrivningsenheder i din organisation på, kan give mange forretningsmæssige fordele og besparelser.

Det betyder at gøre mere end bare at undgå nedetid og være i stand til at bestille forbrugsmaterialer. Det betyder også, at du får kontrol over adgangen til enhederne og et højere sikkerhedsniveau, idet du lynhurtigt kan iværksætte udskrivningsregler eller begrænse brugen.

Printerne og MFP'erne er noget af det kontorudstyr, der arbejder hårdst i alle virksomheder, og de benyttes hele tiden i løbet af hver eneste arbejdsdag. Deres hyppige brug kan have følger for sikkerheden, produktiviteten og omkostningerne. Derfor er det yderst vigtigt at have styr på alle de aktiviteter, der vedrører printerne, og at kende udgangspunktet.

Hér spiller Job Accounting II en vigtig rolle. Det hører med til vores serie af optimerede softwareløsninger, der giver dig fuld kontrol over din organisations anvendelse af printere og MFP'er - for hver side, bruger og opgave. Det kan kontrollere adgangen, fortælle dig, hvem har brugt enheden, hvad de gjorde, hvornår og til hvilket formål.

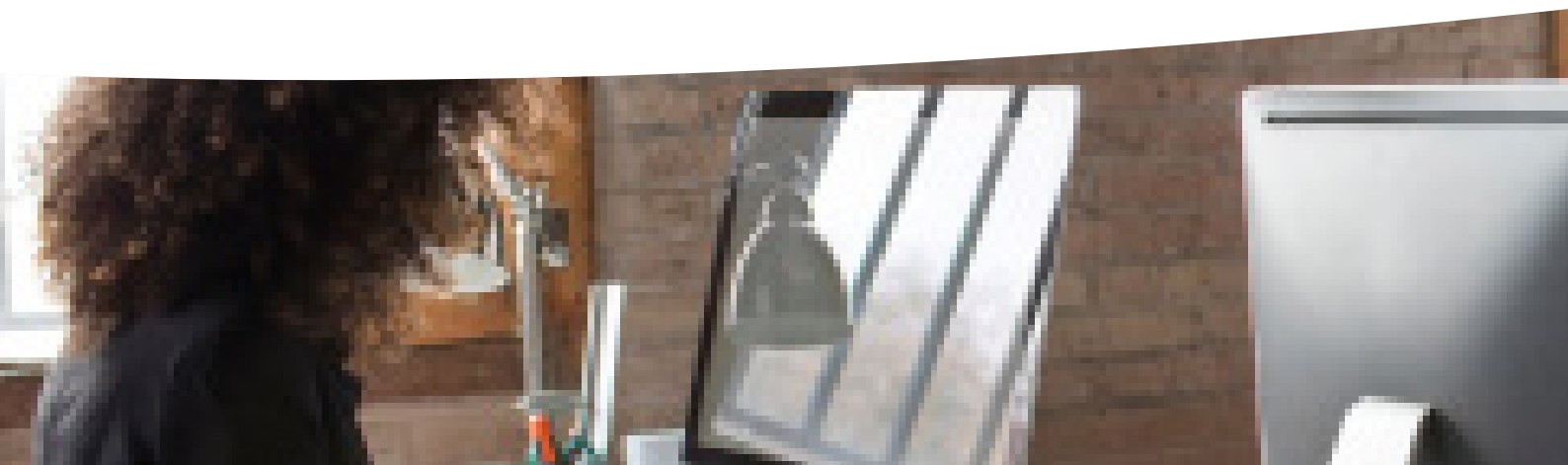
Det giver dig et værdifuldt indblik, hvilket betyder, at du kan indsætte kontrolfunktioner som f.eks. adgangskontrol til enhederne og begrænsning af det sidetal der kan udskrives i farver - for at reducere driftsomkostningerne. Du kan også generere detaljerede rapporter med henblik på kontrol og omkostningsdækning.

Du kan forbedre sikkerheden ved udskrivning endnu mere ved at installere ekstraudstyret Pull Printing*¹ og forbedre din omkostningsdækning med ekstraudstyret Kundefakturering*².

Fordelene er tydelige. Så snart du installerer Job Accounting II, kan du tage det første skridt til at sikre dit udskrivnings-, kopierings-, kopierings-, scannings- og faxmiljø og optimere det for at sænke driftsomkostningerne og efterleve de seneste krav, såsom GDPR lovgivningen, der trådte i kraft i maj 2018.

*¹ Kræver MX-SW311 som ekstraudstyr.

*² Kræver MX-SW312 som ekstraudstyr.



Sikkerhed og kontrol.

Ved at tilføje et ekstra sikkerhedslag og gøre det nemmere at efterleve lovkravene hjælper vi dig med at styre og kontrollere den måde, mennesker og oplysninger håndteres på i alle printenhederne i dit netværk.

Enestående sikkerhed og overholdelse af lovgivningen

Indførelsen af strengere og strengere krav, såsom GDPR lovgivningen, betyder, at det påhviler organisationerne at bevise, at de efterlever databeskyttelsesloven. Dette betyder, at de skal være i stand til at fremvise dokumentation og detaljerede kontrolspor i tilfælde af databrud for at sænke risikoen for bøder og sanktioner.

Job Accounting II omfatter mange af de funktioner, der kræves for at efterleve kravene og fremlægge beviser for overholdelse af lovgivningen.

Det er nemt at slette følsomme brugeroplysninger, hvilket er en grundlæggende del af reglerne om "retten til at blive glemt" - hvilke som helst data, der identificerer en person, kan slettes fra hændelsesloggen.

Du kan også udarbejde din egen dokumentopbevaringspolitik og sikre, at alle de udskrivningsopgaver, der sendes, slettes automatisk fra serverkøen, hvis de ikke er blevet frigivet af brugeren indenfor et fastsat tidsrum*¹.

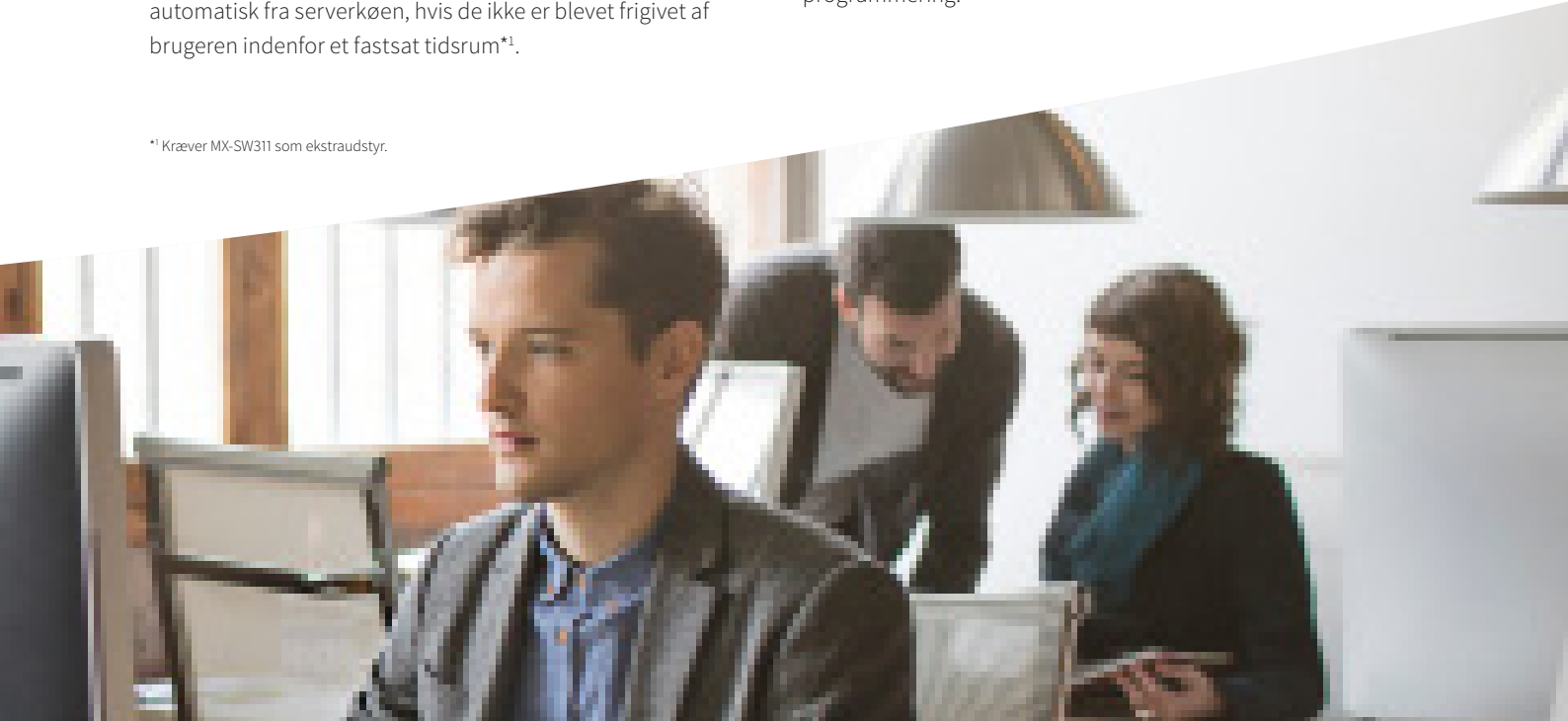
Rule-based printing

Hvis du har mulighed for at sende opgaver til den mest omkostningseffektive enhed, kan du reducere udgifterne og holde de højtydende enheder ledige for opgaver, som kun de kan klare.

Ved at anvende regler, der er baseret på bestemte opgaveegenskaber, kan du ændre udskrivningsindstillingerne eller sende udskrivningsopgaverne videre til en mere omkostningseffektiv MFP på hvilket som helst sted i netværket. Du har altid fuld kontrol - regelbaseret udskrivning kan give tilladelse til duplex udkast, konvertere farveopgaver til s/h og sende større udskrivningsopgaver videre til en mere omkostningseffektiv enhed, afhængigt af tilgængeligheden.

Dette giver dig mulighed for at opnå den laveste pris pr. side på enhederne i dit netværk og reducere antallet af udskrivningsopgaver, der går til skrivebordsprinterne, der er dyrere i drift. Hvad gør det endnu bedre, er at dette styres centralt af administratoren, så der kræves ikke nogen yderligere programmering.

*¹ Kræver MX-SW311 som ekstraudstyr.



Bekvemmelighed og valg.

En opgave er ikke afsluttet, før den er helt færdig. Du er nødt til at kopiere, samle og styre effektivt for at være sikker på, at dine afsluttede produkter er korrekte første gang, hver gang.

Pull-printing*¹

Hvis du befinder dig langt væk fra dit arbejdssted, er det ikke altid praktisk at sende dokumenter til en printer, der står et andet sted i bygningen. Det er heller ikke tilladt at udskrive følsomme dokumenter og efterlade dem uden opsyn, indtil du henter dem.

Når ekstraudstyret Pull printing*¹ er installeret, kan du udskrive din opgave på hvilken som helst tilladt enhed i netværket ved hjælp af et swipe-kort eller en fjernbetjening, en kombination af brugernavn og adgangskode eller PIN-kode til at logge på og frigive dine dokumenter. Du kan sende din opgave til printeren, som du plejer, men den venter i en sikker kø på serveren indtil du - og ingen andre - er parat.

Udover at forbedre dokumentets sikkerhed og bekvemmeligheden reducerer pull printing antallet af mistede eller fejlplacerede dokumenter og efterfølgende genudskrivninger.

Fleksibel efterbehandling*¹

Det kan være spild af tid og penge at sende en opgave til en forkert enhed - måske en, der ikke kan samle og/eller hæfte. Dette er især tilfældet, hvis kravene til et dokument ændres i sidste øjeblik. Men med Sharp kan du også ændre indstillingerne for et dokument, efter det er blevet sendt til udskrivning.

En af de unikke funktioner i Job Accounting II er muligheden for at indstille efterbehandlingsvalgene direkte via MFP'ens betjeningspanel, efter opgaven er blevet sendt til udskrivning.

Brugerne kan foretage ændringer i sidste øjeblik, når de logger på MFP'en. Brugere kan:

- Samle og hæfte et dokument
- Øge eller mindske antallet af eksemplarer
- Ændre fra farve til s/h
- Skifte fra enkelt- til dobbeltsidet

*¹ Kræver MX-SW311 som ekstraudstyr.

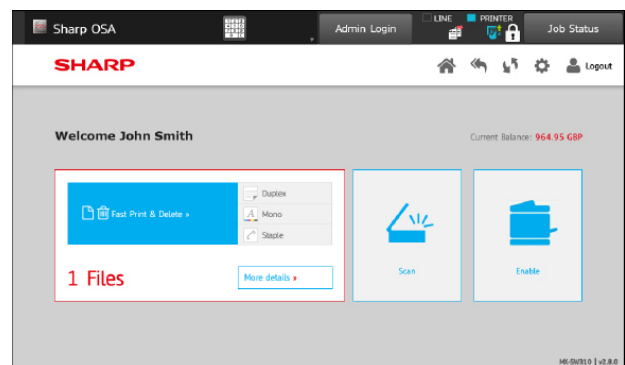
*² Kræver MX-SW312 som ekstraudstyr.

Kundefakturering*²

Hvis dine printere og MFP'er anvendes til at udskrivnings-, kopierings-, scannings- og faxningsopgaver for kunder, får du så dækket de dermed forbundne omkostninger? Toner, papir, vedligeholdelse og andet er omkostninger, som bør påregnes kunderne eller projekterne.

Når ekstraudstyret Kundefakturering*² er installeret, kan du omfordele omkostningerne om nødvendigt. Derved får du den kontrol, som du behøver for at sikre:

- Nøjagtig tildeling af opgaverne på MFP'en til den rigtige kunde
- Centralstyring af kundernes udskrivnings-, kopierings-, scannings- og faxningsomkostninger
- Analyse af forbruget forbundet med bestemte kundekonti



Frigiv opgaver, og vælg færdigbehandlingsmuligheder på multifunktionssystemets betjeningspanel.

Smartere scanning.

Det kan tage lang tid at vælge, hvordan man ønsker at scanne et dokument. Men hvad kan være nemmere end at trykke på en knap?

De fleste af de dokumenter, vi scanner i løbet af en dag, har de samme indstillinger og gemmes til de samme destinationer. Så når en bruger logger på sin konto, behøver han eller hun blot trykke på scanningsikonet, hvorefter de tre valgmuligheder Quick Scan, Secure Scan eller Convert to text vises.

Quick scanning*¹

Med Quick Scan scannes brugerens dokumenter direkte til hans eller hendes e-mail-konto på sikker vis, ved hjælp af de forhåndsdefinerede scanningsindstillinger, uden behov for at indtaste yderligere brugeroplysninger.

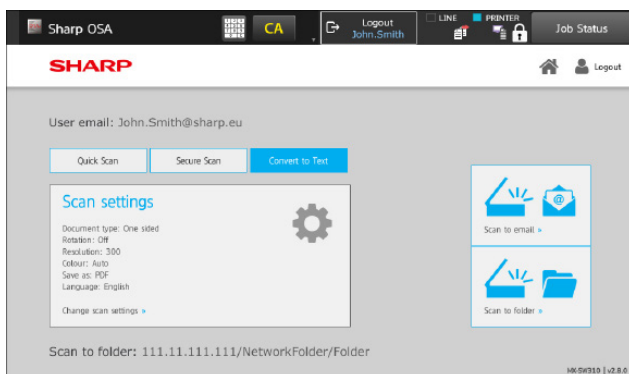
Secure Scanning*¹

Brugerne kan tilføje et ekstra sikkerhedsniveau til deres scannede dokumenter ved at vælge Secure Scan. Denne funktion tvinger dig til at oprette en adgangskode for det scannede dokument på multifunktionssystemets betjeningspanel, der derefter er nødvendig for at åbne filen på din bærbare/stationære computer eller smartphone. Adgangskoden er ligeledes nødvendig, hvis dokumentet skal deles med andre brugere, så det kun er de personer, der er i besiddelse af adgangskoden, der har adgang til filen

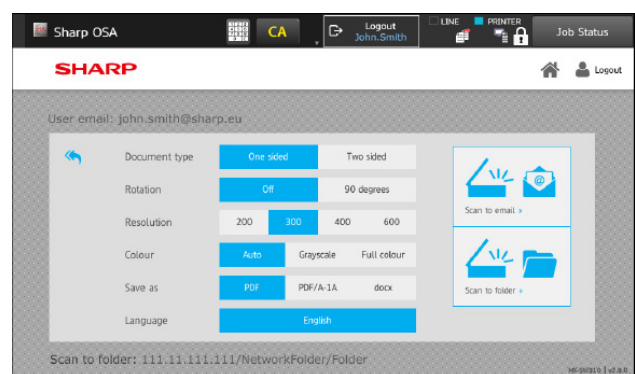
Convert to Text *²

Hvis du kun har et dokument i papirformat og har brug for at redigere indholdet, behøver du blot vælge Convert to Text. Scanningen vil blive gemt som et redigerbart PDF- eller Word-dokument, så du ikke skal skrive hele indholdet én gang til. Og for at gøre Job Accounting II så brugervenligt som muligt, gemmes dine præferencer for hver type scanning. Det betyder, at du ikke behøver bruge tid på at indtaste indstillingerne manuelt hver gang, med mindre du ønsker at ændre på standardkonfigurationen - hvilket du har mulighed for når som helst. Billedindstillingen omfatter:

- Dokumenttype
- Rotation
- Opløsning
- Farveindstilling
- Filformat



Vælg imellem tre forskellige scanningsmuligheder.



Scan hurtigt med forhåndsdefinerede indstillinger for hver type scanning.

*1 Kræver MX-SW313 som ekstraudstyr.

*2 Kræver OCR og aktiveret på multifunktionssystemet

Nem betaling og nøjagtig sporing.

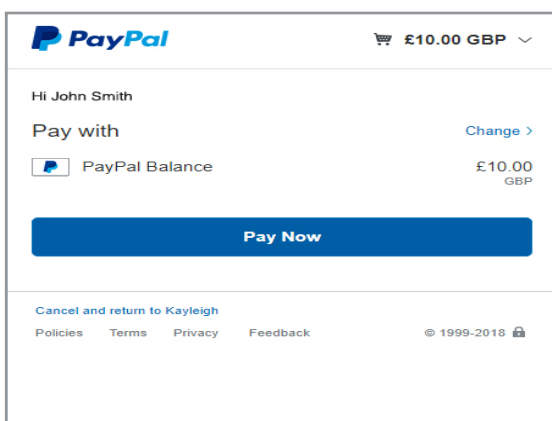
Giv autoriserede brugere en hurtig og nem måde at betale for deres udskrivning og få detaljerede rapporter, der hjælper dig med at revidere al aktivitet og træffe smartere beslutninger hurtigt.

Enkel betaling

Betaling for udskrivning i lukkede brugergrupper eller pay-for-print miljøer kan være et reelt problem. Det skal være enkelt, hurtigt og præcist.

Derfor omfatter Job Accounting II PayPal-integration. Det er nemt at bruge web-adgangen og giver brugerne mulighed for at tilføje kredit til deres konto hurtigt og sikkert ved hjælp af PayPal eller et kredit- / betalingskort. De kan også spore deres aktivitet og se transaktioner inden for få sekunder uden hjælp fra administratorer.

Så det er ideelt til ethvert sted, hvor registrerede offentlige brugere kan bruge printenheden, især biblioteker eller skoler, gymnasier og universiteter.



PayPal integration for hurtige og nemme betalinger.

Effektiv rapportering

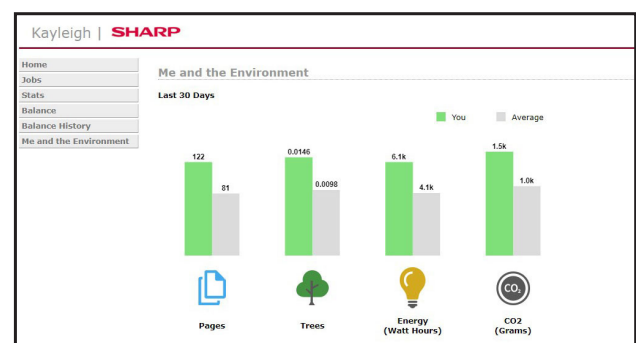
Der er ikke mangel på data vedrørende anvendelsen af MFP'erne eller printerne.

Hvad du har behov for, er, at datafiltrene udarbejder rapporter efter bestemte kriterier, så du modtager de oplysninger, som du virkelig behøver:

- Anvendelsesomfang pr. enhed
- Brugeraktivitet
- Afdelingsaktivitet
- Tildelte sider og projektomkostninger
- Anvendelse af farve, s/h, A3 og A4

Du kan desuden modtage disse rapporter, når du har brug for dem, for eksempel hver måned, kvartal eller år eller på forespørgsel.

Med Sharp kan du se al din produktion og danne dig et tydeligere billede af dine MFP- og udskrivningsrelaterede aktiviteter. Dette giver dig fuld kontrol, så du er i stand til at give styringsteams nøjagtige anvisninger vedrørende sporing eller overholdelse af lovgivningen, tilpasse reglerne for anvendelse og finde frem til de steder, hvor der er mulighed for at reducere omkostningerne.



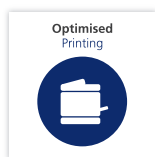
Overvåg miljøpåvirkning.



Styrk din forretning.

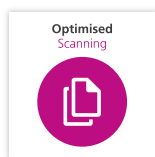
Reducér dine omkostninger, øg effektiviteten og forbedr sikkerheden med vores optimerede softwareløsninger.

Vi har brugt mange år på innovation og på at kunne give dig de bedst mulige løsninger til din virksomhed. Uanset hvilke udfordringer du står med, om du ønsker at reducere spildet, forbedre produktiviteten eller sikre forbindelse og fremme samarbejdet, så kan vi hjælpe dig.



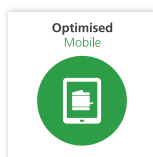
Optimerede udskrivningsløsninger

Overvåg og administrér din brug af udskrivning og kopiering, eliminere uautoriseret brug, spore og reducere omkostninger, og reducér spild.



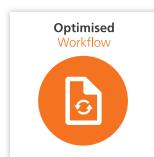
Optimerede scanningsløsninger

Spar tid og undgå dyre fejl ved at forenkle og automatisere den måde, dokumenterne opbevares og deles på.



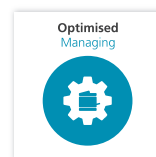
Optimerede mobile løsninger

Få et mere fleksibelt team ved at forbinde tablets, telefoner og bærbare computere så sikkert, at dine medarbejdere altid er i kontakt med hinanden.



Optimerede arbejdsflowløsninger

Oprethold produktiviteten og en høj omsætning ved at strømline og forenkle repetitive opgaver.



Optimerede styringsløsninger

Let byrden med styring af dine MFP'er, og udarbejd en konsekvent sikkerhedspolitik for udskrivning.

Specifikationer

Job Accounting II, software og funktioner

MX-SW310	Job Accounting II
MX-SW311	Ekstraudstyret Pull printing
MX-SW312	Ekstraudstyret Kundefakturering
MX-SW313	Smart Scanning

Krav til hardware

Processorhastighed (GHz) (Min.)	1,5
Harddisk (GB) (Min.)	25
RAM (GB) (Min.)	1

Krav til browser

Internet Explorer 7 (eller derover), Firefox 3 (eller derover) eller Chrome 51 (eller derover)

Krav til Sharp MFP

Multifunktionsprinter, der er kompatibel med Sharp OSA 3.0 (eller nyere)

MX-AMX3

Hvor mange multifunktionsprintere, der understøttes samtidigt, er afhængigt af serverhardwaren – der er ingen softwarebegrænsning fra Sharp

Support af ikke-Sharp-printere

OKI

Brother

HP

Lexmark

Understøttede operativsystemer

32 eller 64 bit	Windows Server® 2012 Windows Server® 2012 R2 Windows Server® 2016 Windows Server® 2019 Windows® 8.1 Windows® 10
------------------------	--

Velkommen til Sharp

Sharp Information Systems Europe (SISE), en division i Sharp Electronics Europe, tilbyder en omfattende portefølje af prisbelønnede løsninger til dokumentadministration og -visning til at hjælpe virksomheder med at ændre måden, de arbejder med oplysninger. Sharps brancheførende MFP'er og højtydende systemer ligger i hjertet af integrerede applikationer til digital transformation.

Sharps egen Open Systems Architecture (OSA)-teknologi forvandler MFP'er til kraftfulde informationsportaler, der problemfrit integrerer til cloudbaserede og tredjeparts virksomhedsapplikationer. Sharp Cloud Portal Office er et prisbelønnet dokumentstyrings- og samarbejdssystemer, der er designet til at hjælpe små og mellemstore virksomheders vækst, forbedre effektivitet og reducere omkostninger.

Ved at lette overgangen til nyt udstyr, metoder og processer, hjælper Sharps optimerede styringstjenester med at forbedre, hvordan virksomheder interagerer med oplysninger gennem forbedrede digitale arbejdsgange og mere kollaborativt arbejde.

Sharp tilbyder også en række skærmløsninger, der omfatter videovægge til fordybende underholdning, digital skiltning og innovative interaktive touchskærme til indtagende præsentationer. Gennem deres salgs- og supportservice hjælper Sharp deres kunder med at skabe, styre, visualisere og dele oplysninger, med inspirerende ideer fra teknologi.



Design og specifikationer kan ændres uden forudgående varsel. Alle informationer var korrekte på trykkestidspunktet. Windows, Windows Server og Windows Vista er registrerede varemærker tilhørende Microsoft Corporation i USA og/eller andre lande. Alle øvrige selskabsnavne, produktnavne og logoer er varemærker eller registrerede varemærker tilhørende deres respektive ejere. © Sharp Corporation 2018. Ref: MX-SW310/MX-SW311/MX-SW312 v2.8. December 2019. Job nr. 19955 Alle varemærker er godkendte. E&OE.